

imageFORMULA DR-M260

PARTS CATALOG



Canon

June 1, 2017
Rev. 0

序

このパーツカタログは、サービス部品調達の手引として発行します。
製品改良等により記載事項が変更されることがあります。その場合は随時情報をお届けします。
このパーツカタログは当社品質保証部が発行管理を行っています。

キヤノン電子株式会社
品質保証部

PREFACE

This Parts Catalog contains listings of parts used in the machine.
Diagrams are provided with the listings to aid the service technician in identifying clearly, the item to be ordered.

Whenever ordering parts, consult this Parts Catalog for all of the information pertaining to each item.
Be sure to include in the Parts Request, the full item description, the item part number and the quantity.

Quality Assurance Center
Canon Electronics Inc.

版權所有，無斷轉載，引用を禁ず。
Copyright © 2017 Canon Electronics Inc

本マニュアルについては、機密保持等その取扱には十分注意して下さい。
万一取扱を誤りますと法律で処罰されることがあります。



Use of this manual should be strictly supervised to avoid disclosure of confidential information.

目 次	CONTENTS
A 主要部品配置図	A ASSEMBLY LOCATION DIAGRAM
B イラスト索引	B ILLUSTRATION INDEX
100 外装カバー部	100 EXTERNAL COVERS
200 上部ユニット	200 UPPER UNIT
300 下部ユニット-1	300 LOWER UNIT-1
310 下部ユニット-2	310 LOWER UNIT-2
400 上下読取部	400 READING UNIT, UPPER/LOWER
500 電装部	500 ELECTRICAL COMPONENTS ASSEMBLY
C 部品索引表	C NUMERICAL INDEX

パーツカタログの見方

主要部品配置図について

部品図番号 (Figure No.) および各アセンブリの位置を
探すとき、主要部品配置図を用います。

図中  内は部品図名称,  内は部品図番号
を示しています。

また、「イラスト索引」からも検索できます。

部品番号の探し方

どのアセンブリに使用されている部品かを、主要部品配
置図またはイラスト索引で調べその部品図番号 (Figure
No.) のページをめくります。

部品図の中からその部品をみつけ、そのキーNo.を部品
番号リストの中から探し出せば、部品番号・部品名称を
知ることができます。

注: 電源電圧・周波数等の仕様が異なる場合は、同一
のキーNo.に複数の部品番号が記されているので
“REMARKS”欄を注意して見るようにしてください。

部品番号リストについて

部品番号リストの内容項目は次のとおりです。

(1) 部品図番号およびキーNo. (FIGURE & KEY No.)

部品図番号は、各部品番号リスト欄の左上に示して
あり、各部品図に対応しています。

また、キーNo. は、部品図中に示してある個々の部
品に対応します。

(2) 部品番号 (PART NUMBER)

リストの2番目の欄には、部品番号が示してありま
す。

部品を発注する際は、必ずこの番号を明示してくだ
さい。NPNと記載されている部品はサービスパーツ
に設定されていません。

注: 部品番号の末尾3桁を訂番といいます。部品改良
等の目的で部品の一部が変更になった場合、訂
番が変わることがあります。これらの変更について
は、技術情報 (Service Information) で随時連絡さ
れますので、常にこれらの情報も注意深く読むよう
心がけてください。

(3) ランク (RANK)

Nと記載されている部品はサービスパーツに設定さ
れていますが、在庫はされていません。注文を受け
てからの受注生産になります。

(4) 使用個数 (Q'TY)

4番目の使用個数欄に示してある数字は、各部品図
中における各部品の使用数量を示しています。

使用個数欄には数字の他に以下のアルファベット文
字も表示されています。

AR 数量を限定せず、組立時に必要に応じた数
量を使用するもの、および個数の明記でき
ないもの

(5) 部品名称 (DESCRIPTION)

個々の部品の名称が英文と和文で記されています。
部品発注の際、部品名称も必ず明示してください。
電気部品等の主な仕様・型番は、英文の末尾に記
しているものもあります。

(6) 備考 (REMARKS)

電源電圧・周波数等の仕様の違いがある場合に、
表示しています。

これらの表示のないものについてはすべての機械に
適用できます。

部品索引表 (NUMERICAL INDEX)

部品番号の索引が巻末にあります。


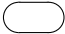
部品番号がわかっている、使用場所を調べる場合に活
用できます。

索引表の左の欄が部品番号 (PART No.)、中央の欄
が部品図番号 (FIGURE No.) とキーNo. (KEY No.)、
右の欄が使用個数 (Q'TY) を示しています。

HOW TO USE PARTS CATALOG

Assembly Location Diagrams

These diagrams show Figure Number and the locations of major assemblies of the machine.

Figure names are identified in rectangular boxes , and Figure numbers are identified in elliptic boxes . Also, it is possible to be found out by “Illustration Index”.

Finding a Parts Number

Refer to the Assembly Location Diagrams or Illustration Index, and find out the Figure Number. Turn to the page (s), and find its Key Number. Refer to the Parts List, and find the Key Number, Part Number and Description.

Note : While looking for a Part Number, pay particular attention to the voltage listed in the “REMARKS” column to ensure that the Part Number selected is for your type of machine.

Part List pages

The Parts List pages contain the following columns and information.

(1) Figure and Key Number.

The first column shows the Figure Number of the illustration corresponding to the Parts List, and the Key Number that identifies the part on the illustration.

(2) Part Number.

The second column shows the Part Number for the part. This Number must be used when ordering replacement parts or assemblies. Parts marked “NPN” are not service parts.

Note : The last three digits (suffix) of the Parts Number are called the Revision Number. The Revision Number is changed of the part is modified. Information regarding such changes will be provided by Service Information Bulletins. These Bulletins should be read carefully.

(3) Rank.

Parts marked “N” are service parts, but are not stock items. They are produced on a special-order basis.

(4) Quantity (Q'ty).

The quantity shown in this column is the number of parts used in the figure.

This column indicates the following alphabets as well as numeric characters.

AR This indicates that the quantity of a part is not specified, allowing the use of the number of parts needed for assembly and that the quantity cannot be mentioned clearly.

(5) Description.

The Description column lists the description in Japanese and in English. When ordering the part, such description should be use as well as the part number. Some major specifications and type numbers are described at the end of the description in English.

(6) Remarks.

When there are differences in the specifications of power supply voltage or others, the differences are described in this column. If there are not such differences, the part is available for all machines.

Numerical Index

There is a Numerical Index at the end of this catalog. It can be used when looking for the location where the part is used, if you know the part number.

The first column shows the Part Number, the second column lists the Figure and Key Number and the third column shows the used quantities.

FIGURE A

ASSEMBLY LOCATION DIAGRAM 主要部品配置図

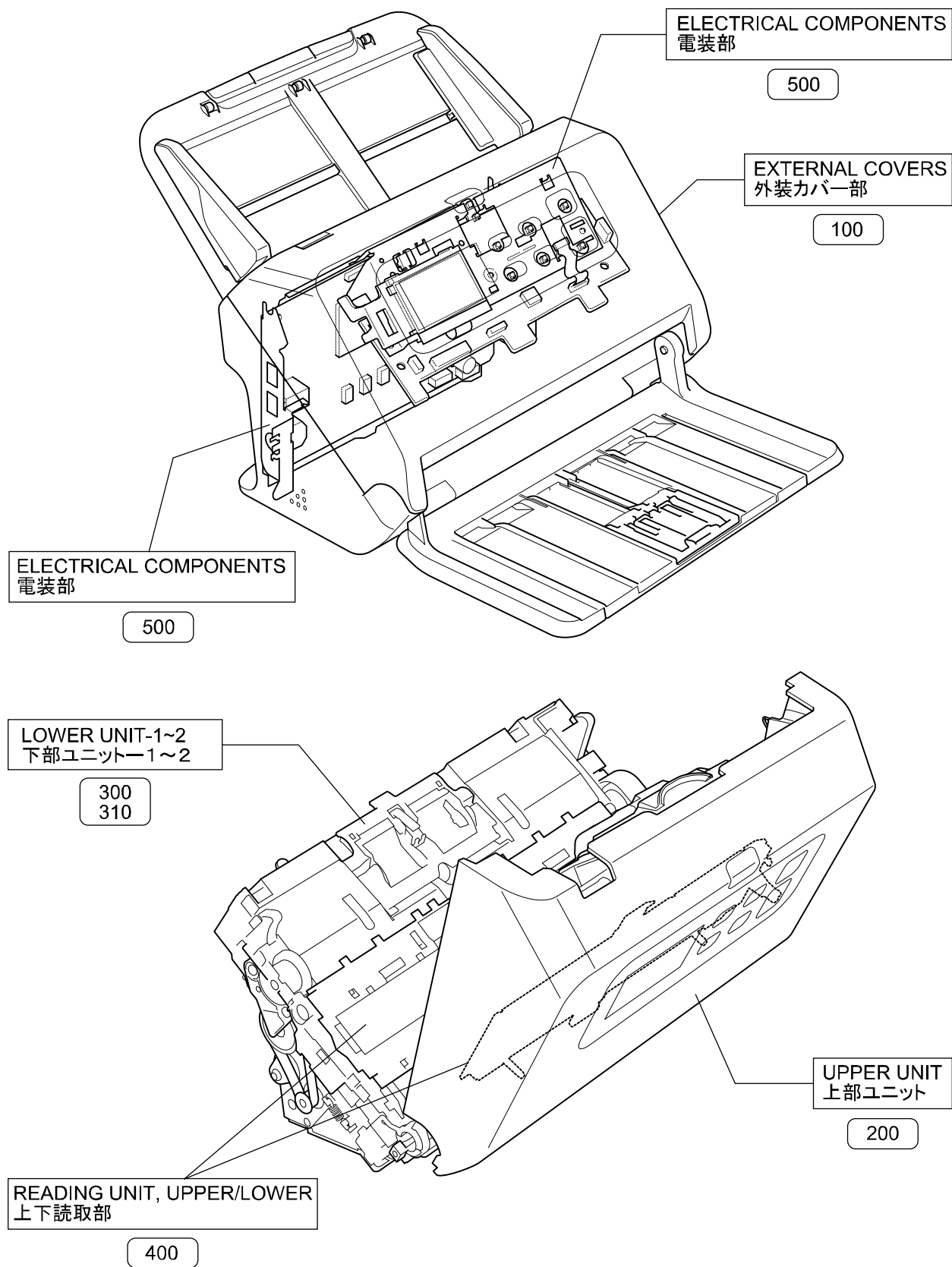


FIGURE B

ILLUSTRATION INDEX イラスト索引

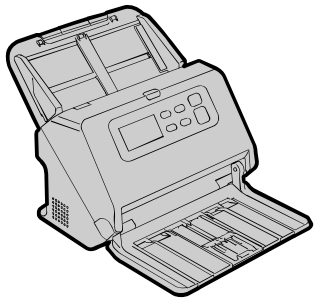
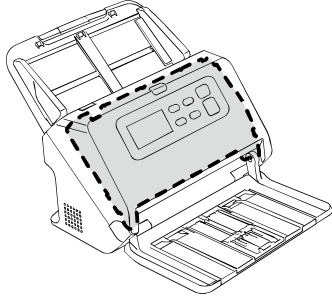
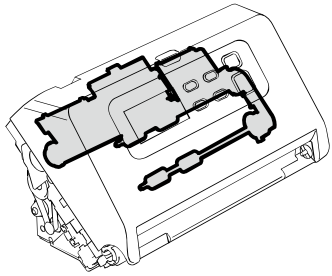
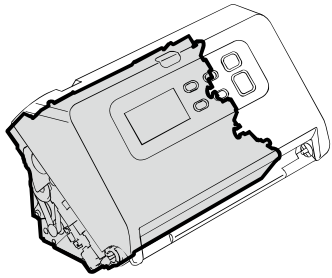
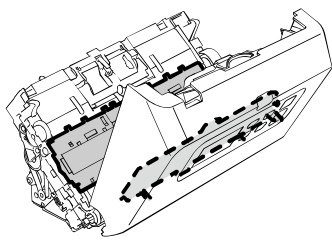
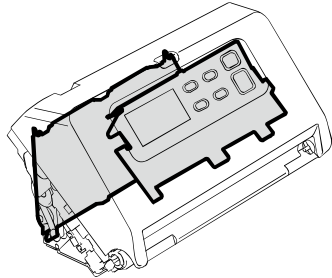
<p>FIGURE 100</p> 	<p>FIGURE 200</p> 	<p>FIGURE 300</p> 
<p>FIGURE 310</p> 	<p>FIGURE 400</p> 	<p>FIGURE 500</p> 

FIGURE 100

EXTERNAL COVERS 外装カバー部

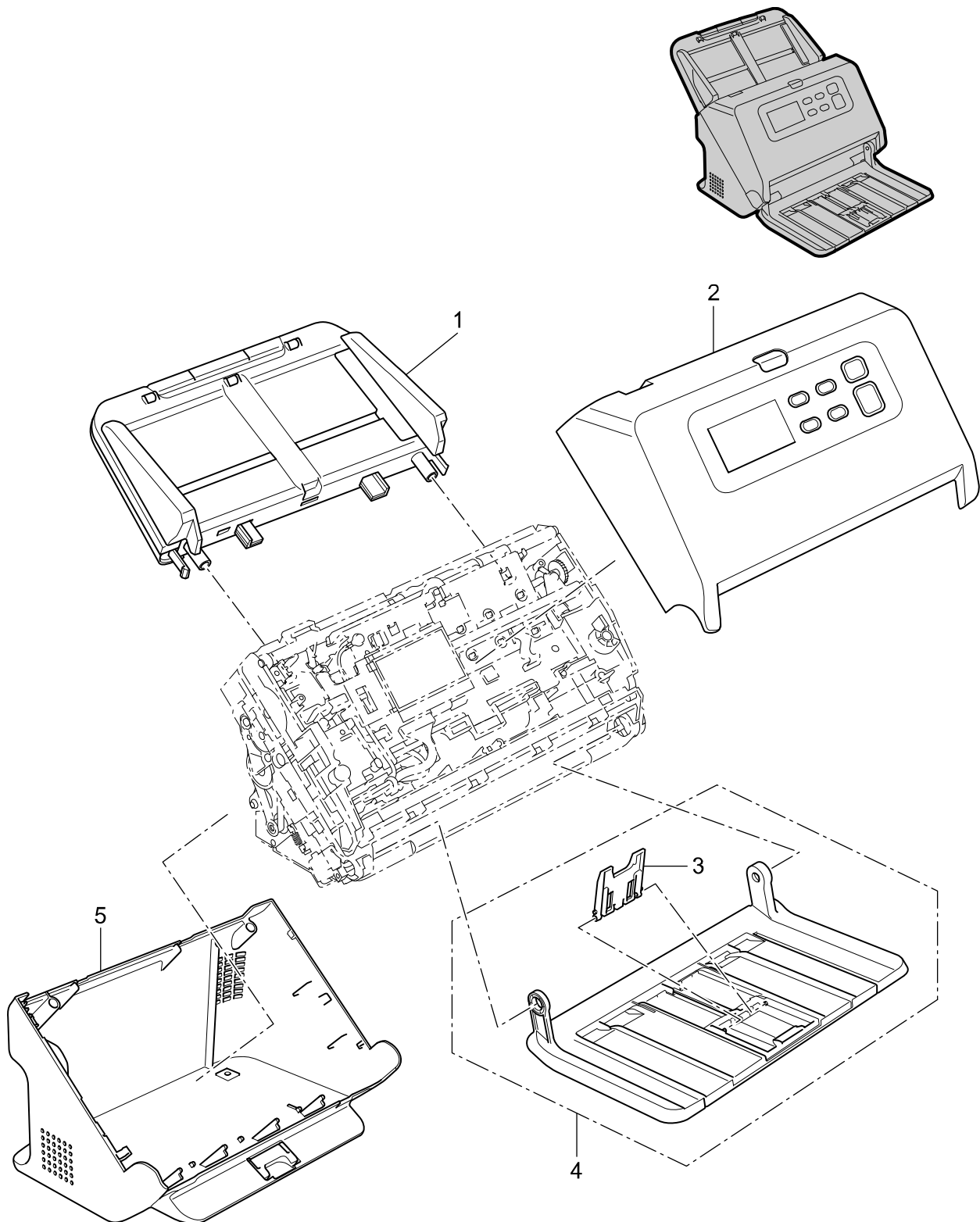


FIGURE & KEY NO.	PART NUMBER	RANK	Q`TY	DESCRIPTION	REMARKS
100-	1	MG1-5098-020	1	TRAY, PICKUP キュウシトレイユニット	
	2	MG1-5155-000	1	COVER, UPPER UNIT ジョウフカバーユニット	
	3	MA3-0980-000	1	STOPPER, EJECT ハイストッパー	
	4	MG1-5156-000	1	TRAY, EJECT ハイストレイユニット	
	5	MG1-5154-000	1	COVER, LOWER カブカバー	

FIGURE 200

UPPER UNIT 上部ユニット

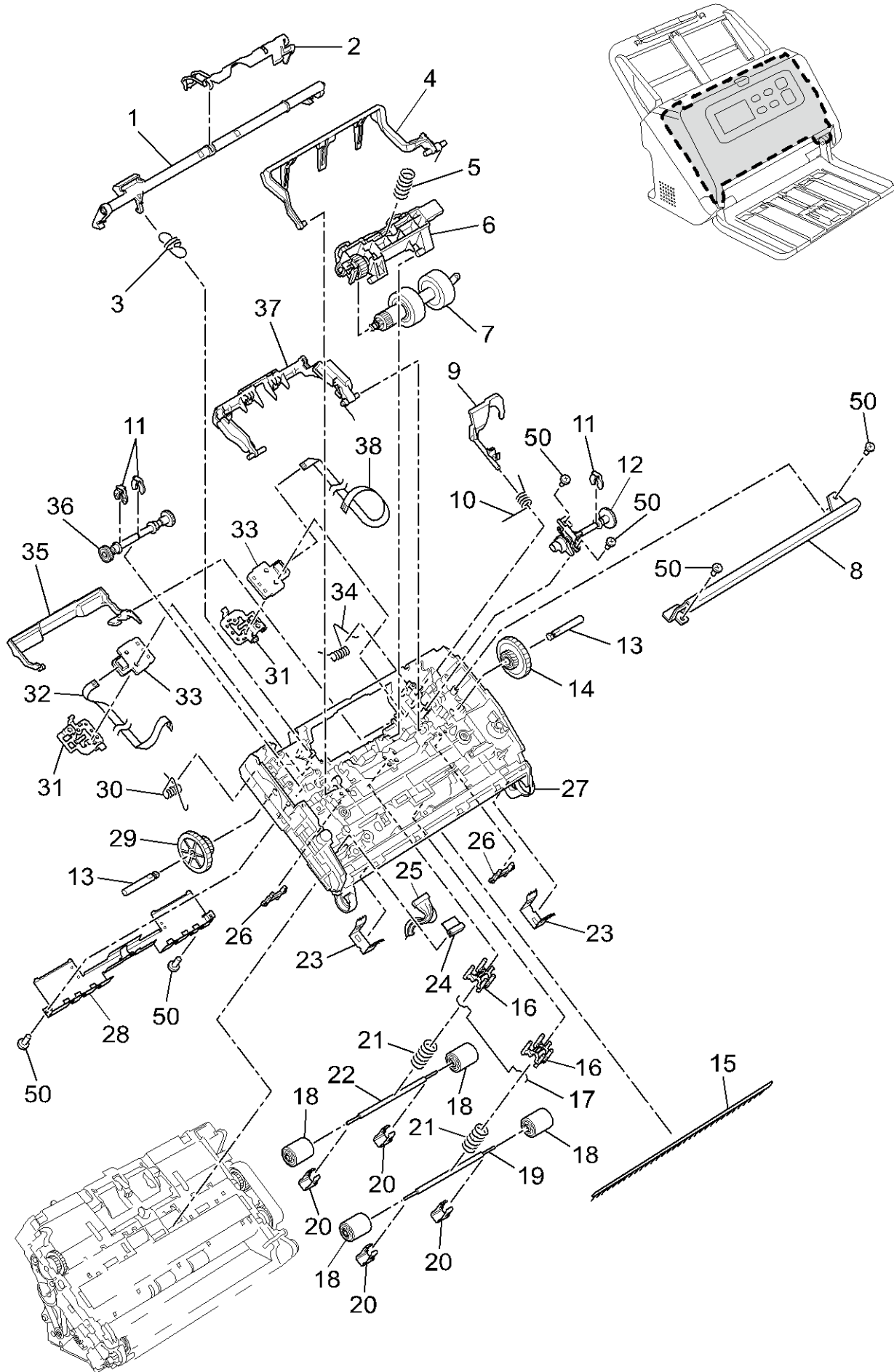


FIGURE & KEY NO.	PART NUMBER	RANK	QTY	DESCRIPTION	REMARKS
200-	1	MA3-0771-000	1	LEVER, LOCK ロックレバー	
	2	MA3-0710-000	1	LEVER, DETECT, DOCUMENT ゲンコウケンテレバー	
	3	MS1-2595-000	1	SPRING, TENSION ジョウブロックバネ	
	4	MG1-5108-000	1	STOPPER UNIT, DOCUMENT ゲンコウストップパーユニット	
	5	MS1-2627-000	1	SPRING, COMPRESSION ブンリオウアツバネ	
	6	MG1-5106-020	1	FLOAT UNIT, SEPARATION ブンリフロートユニット	OTHER THAN CN CN
	7	MG1-5123-000	1	RETARD ROLLER ブンリローラー	
		MG1-5123-00C	1	RETARD ROLLER ブンリローラー	
	8	MF1-4896-000	1	PLATE, REINFORCEMENT ホキョウバン	
	9	MA3-0712-000	1	LEVER, OPEN SENSOR カイヘイセンサーフラグ	
	10	MA3-0713-000	1	SPRING, TORSION カイヘイケンテモジシバネ	
	11	MA2-7708-000	3	STOPPER, RING ジュシキンテイ	
	12	MG1-5105-000	1	DRIVE UNIT, SHAFT GEAR, CAM ストップパーカムクドユニット	
	13	MA3-0839-000	2	SHAFT, SUPPORT, GEAR レンケツジク	
	14	MS2-0258-000	1	GEAR, HELICAL-SPUR, Z22-40 メインジョウブレンケツギア	
	15	MA3-0727-000	1	ELIMINATOR, STATIC ジョデンブラン	
	16	MA3-0683-000	2	GUIDE, LIGHT, UPPER RF ジョウブRFライトガイド	
	17	MA3-0988-020	1	SPRING, GROUNDING ジュウドウローラーアースバネ	
	18	MA2-9469-000	4	ROLLER, FOLLOWER ジュウドウローラー	
	19	MA3-0685-000	1	SHAFT, FOLLOWER ROLLER ジュウドウローラージク	
	20	MA3-0684-000	4	STOPPER, FOLLOWER SHAFT ジュウドウジクホルダー	
	21	MS1-2624-000	2	SPRING, COMPRESSION レジスタカアツバネ	
	22	MA3-1070-000	1	SHAFT, FOLLOWER REGIST ROLLER レジスタジュウドウローラージク	
	23	MA3-0714-000	2	PLATE, GROUNDING アースバン	
	24	MA2-6761-000	1	STOPPER, CABLE タバセンドメ	
	25	MG1-5259-000	1	CABLE ASSEMBLY, SUB サブケーブル	
	26	MA3-0681-000	2	GUIDE, LIGHT, UPPER LR ジョウブLRライトガイド	
	27	MF1-4944-040	1	FRAME, UPPER ジョウブフレーム	
	28	MA3-0586-020	1	PLATE, UPPER FEED ジョウブハンソウガイド	
	29	MS2-0259-000	1	GEAR, HELICAL-SPUR, Z25-25 オクリジョウブレンケツギア	
	30	MA3-0708-000	1	SPRING, TORSION, UPPER RIGHT ハンソウアースミギバネ	
	31	MA3-0786-000	2	GUIDE, LIGHT, ERROR イジョウケンテドウコウタイ	
	32	MH2-5492-000	1	CABLE, FFC, JAM LEFT イジョウケンテフラットケーブルヒダリ	
	33	MG1-5080-000	2	PCB ASSEMBLY, JAM SENSOR ジャムセンサーカイロキバン	
	34	MA3-0709-000	1	SPRING, TORSION, UPPER LEFT ハンソウアースヒダリバネ	
	35	MA3-0711-000	1	COVER, SEPARATION ROLLER ブンリローラーカバー	
	36	MG1-5107-000	1	DRIVE UNIT, SEPARATION ブンリクドユニット	
	37	MG1-5104-000	1	ARM UNIT, PICKUP キュウシアームユニット	
	38	MH2-5493-000	1	CABLE, FFC, JAM RIGHT イジョウケンテフラットケーブルミギ	
	50	XB4-7300-809	6	SCREW, TAP, BINDING HEAD, M3X8 Bタイト バンドビス	

FIGURE 300

LOWER UNIT-1 下部ユニットー1

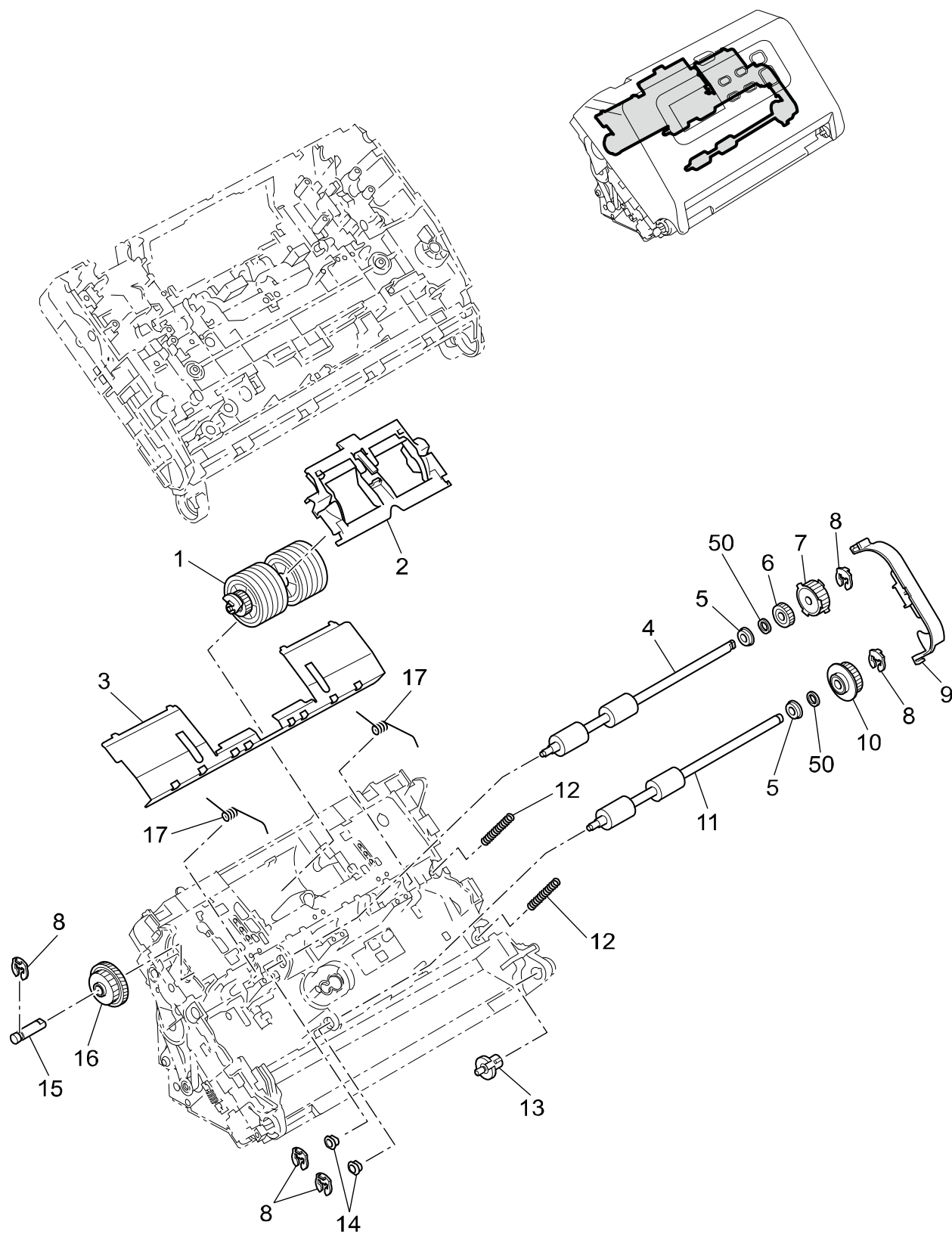


FIGURE & KEY NO.	PART NUMBER	RANK	Q`TY	DESCRIPTION	REMARKS
300-	1 MG1-5152-000		1	FEED ROLLER オクリローラー	OTHER THAN CN CN
	MG1-5152-00C		1	FEED ROLLER オクリローラー	
	2 MG1-5111-000		1	COVER, FEED ROLLER オクリローラーカバー	
	3 MA3-0717-000		1	GUIDE, FEEDING, LOWER カプハンソウガイド	
4 MA3-0670-000		1	ROLLER, REGISTRATION レジストローラー		
5 MS2-9003-000			2	BEARING, BALL 6-12 FLANGE フランジツキベアリング	
6 MF1-4894-000			1	GEAR, SPUR Z19, ONE-WAY ギアクミタテ	
7 MS1-3250-000			1	PULLEY, Z54 メインプーリ	
8 MA2-9500-000			5	STOPPER, PLASTIC, 4MM ジュシキンテイ	
9 MA3-0673-000			1	COVER, PULLEY プーリメカクシカバー	
10 MF1-4910-000			1	PULLEY, Z54, ONE-WAY ハイシプーリクミタテ	
11 MA3-0671-000			1	ROLLER, EJECT ハイシローラー	
12 MS1-2630-000			2	SPRING, COMPRESSION カプアースバネ	
13 MA2-9499-000			1	DAMPER, TRAY トレイダンパー	
14 MS1-1042-000			2	GUIDE, SHAFT 5 ショウケツジクウケ	
15 MA3-0723-000			1	SHAFT, GEAR オクリカブレンケツギアジク	
16 MA3-0722-000			1	GEAR, HELICAL-SPUR, Z47-15 オクリカブレンケツギア	
17 MA3-0801-000			2	SPRING, TORSION ヨミトリシタアースバネ	
50 XD1-1206-228			2	WASHER, 6.2X0.8 ワッシャー	

FIGURE 310

LOWER UNIT-2 下部ユニットー2

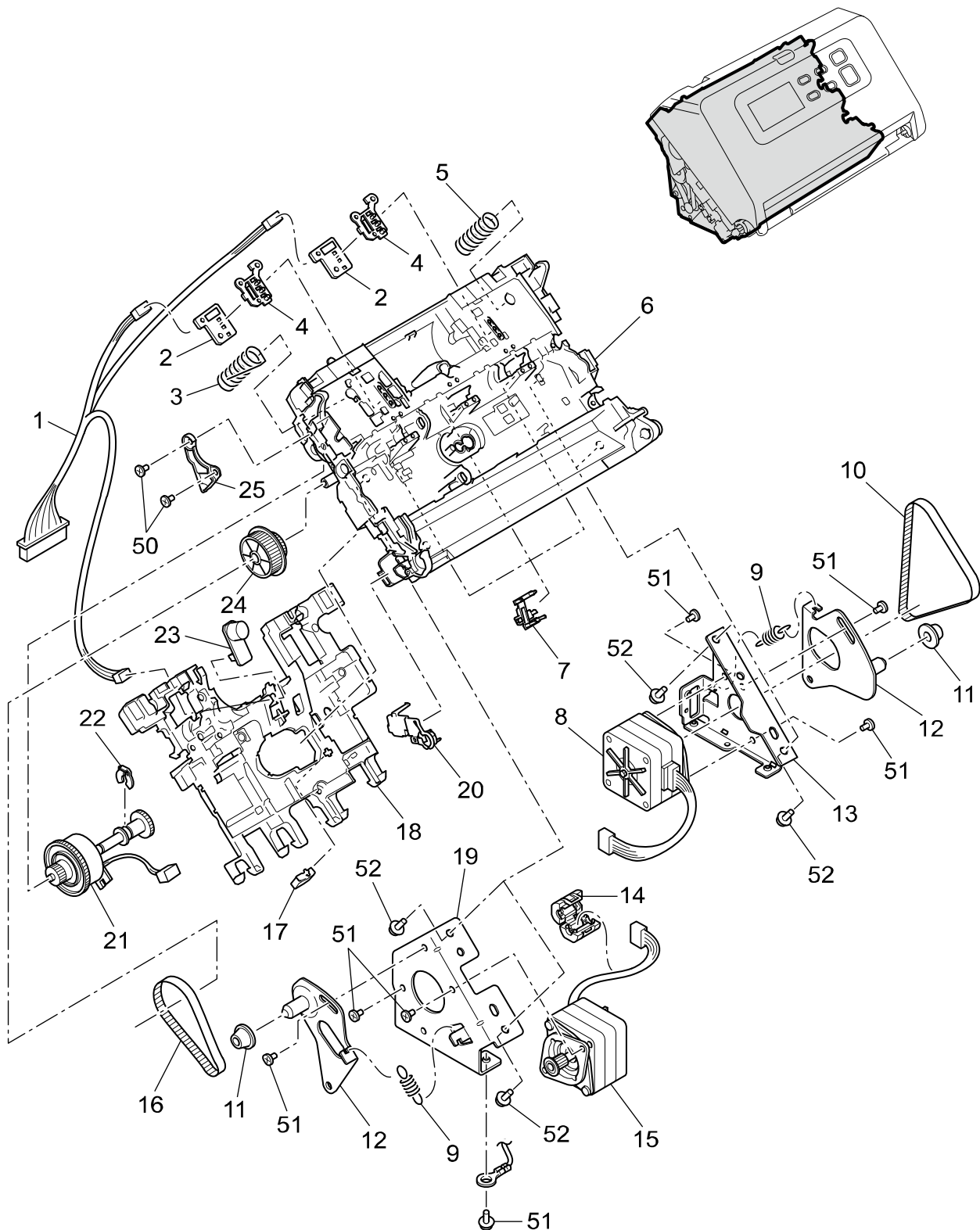


FIGURE & KEY NO.	PART NUMBER	RANK	Q'TY	DESCRIPTION	REMARKS
310-	1	MG1-5260-000	1	CABLE ASSEMBLY, LOWER カプケーブルタバセン	
	2	MG1-4881-000	2	PCB ASSEMBLY, JAM LED ジャムハツコウカイロキバン	
	3	MA3-0760-000	1	SPRING, COMPRESSION ノイズタイサクバネ	
	4	MA3-0719-000	2	GUIDE, LIGHT, ERROR イジョウケンチドウコウタイ	
	5	MS1-2591-000	1	SPRING, COMPRESSION フロードバネ	
	6	MF1-4895-000	1	FRAME, LOWER カプフレーム	
	7	MA2-9498-000	1	GUIDE, LIGHT, LOWER カプライトガイド	
	8	MH7-1199-000	1	MOTOR, STEPPING, MAIN ハイブリッドステッピングモーター	
	9	MS1-2628-000	2	SPRING, TENSION テンションナーバネ	
	10	MS2-9024-000	1	BELT, TIMING, 157T タイミングベルト	
	11	MA3-0802-000	2	ROLLER, TAPER テーパークロ	
	12	MF1-4891-000	2	TENSIONER, BELT ベルトテンショナー	
	13	MA3-0678-000	1	PLATE, MOTOR, FEED ハンソウモータイタ	
	14	WE8-7008-000	1	CORE, FERRITE フェライトコア	
	15	MH7-1174-000	1	MOTOR, STEPPING, FEED ハイブリッドステッピングモーター	
	16	XF2-1607-860	1	BELT, TIMING, 78T タイミングベルト	
	17	WT2-5653-000	1	CLAMP, CABLE リユースクランプ	
	18	MA3-0674-000	1	COVER, DUST ボウジンカバー	
	19	MA3-0679-000	1	PLATE, MOTOR, PICKUP キューシモータイタ	
	20	MA3-0675-000	1	HINGE, ROTATION, UPPER ジョウブカイテンヒンジ	
	21	MG1-5110-000	1	CLUTCH UNIT, EM デンジオクリドウユニット	
	22	MA2-7708-000	1	STOPPER, RING ジュシキンテイ	
	23	MG1-4599-000	1	PCB ASSEMBLY, US-DRIVE チョウオンパドライブカイロキバン	
	24	MS2-0261-000	1	GEAR, PULLEY, Z32-46 オクリプーリギア	
	25	MA3-0720-000	1	GUIDE, FEED, SHAFT オクリドウブザイオサエ	
	50	XB4-7300-809	2	SCREW, TAP, BINDING HEAD, M3X8 Bタイト バンドビス	
	51	XA9-1116-000	7	SCREW, BH M3X5, ROUND-END サキマルビス	
	52	XA9-0476-000	4	SCREW, TAPPING B, TP M3X8 Bタイトネジ	

FIGURE 400

READING UNIT, UPPER/LOWER 上下読取部

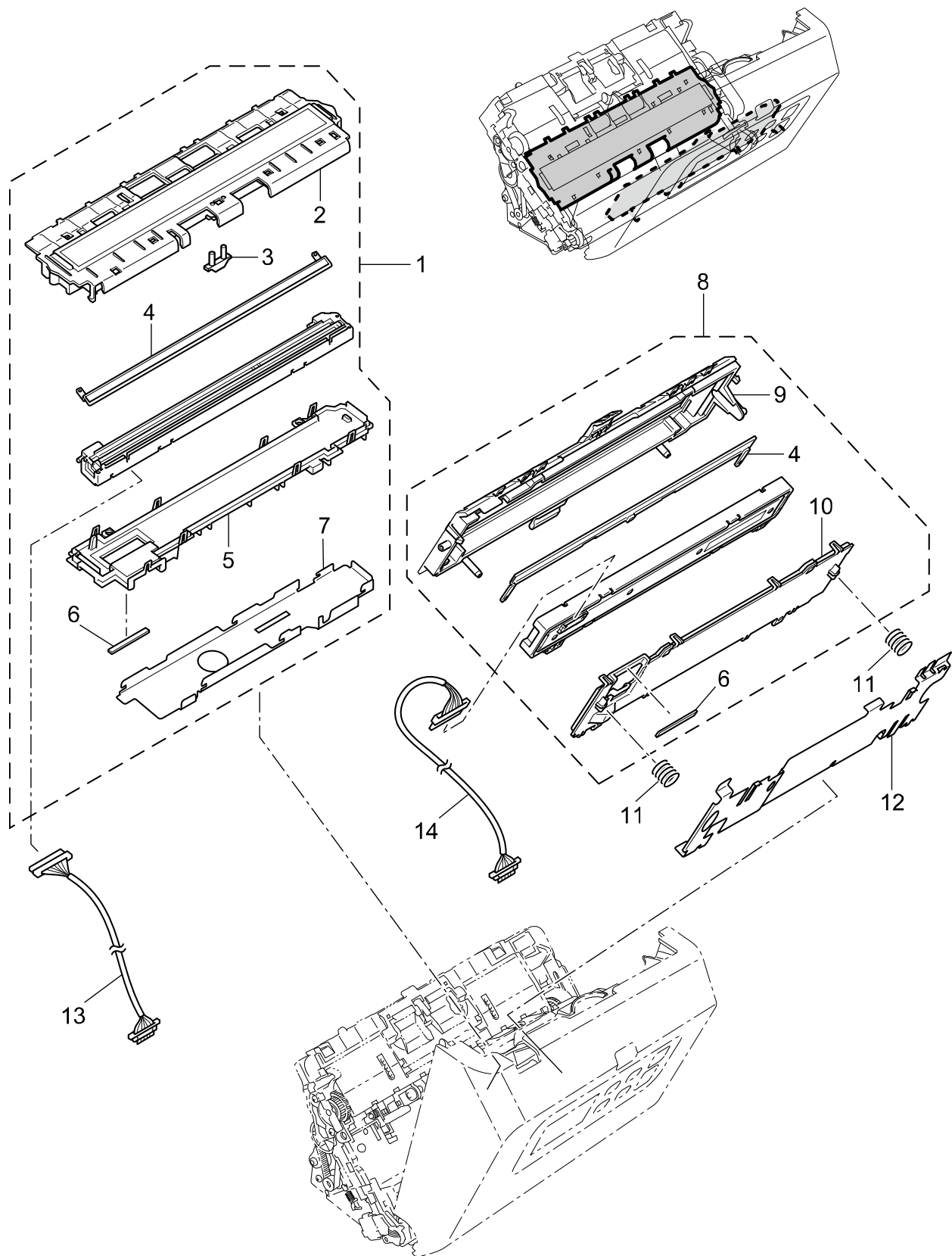


FIGURE & KEY NO.	PART NUMBER	RANK	Q`TY	DESCRIPTION	REMARKS
400-	1	MG1-8342-000	1	READING UNIT, LOWER シタヨミトリユニット	
	2	MF1-4888-000	1	GUIDE, READING UNIT, LOWER ヨミトリシタガイド	
	3	MA2-9604-000	1	GUIDE, LIGHT, EJECT ハイシセンサライトガイド	
	4	MF1-4887-000	2	SHADING UNIT シェーディングユニット	
	5	MF1-4889-000	1	CASE, READING UNIT, LOWER ヨミトリシタフタ	
	6	MA3-0819-000	2	PROTECTOR, DUST ボウジンシート	
	7	MA3-0731-000	1	PLATE, GROUNDING, READING, LOWER ヨミトリシタアースイタパネ	
	8	MG1-8331-000	1	READING UNIT, UPPER ウエヨミトリユニット	
	9	MF1-4909-000	1	GUIDE, READING UNIT, UPPER ヨミトリウエガイド	
	10	MF1-4890-000	1	CASE, READING UNIT, UPPER ヨミトリウエフタ	
	11	MS1-2644-000	2	SPRING, COMPRESSION ヨミトリバネ	
	12	MA3-0733-000	1	PLATE, READING UPPER ヨミトリウエアースイタパネ	
	13	MH2-5490-000	1	CABLE ASSEMBLY, CIS, BACK CISバックケーブル	
	14	MH2-5489-000	1	CABLE ASSEMBLY, CIS, FRONT CISフロントケーブル	

FIGURE 500

ELECTRICAL COMPONENTS ASSEMBLY 電装部

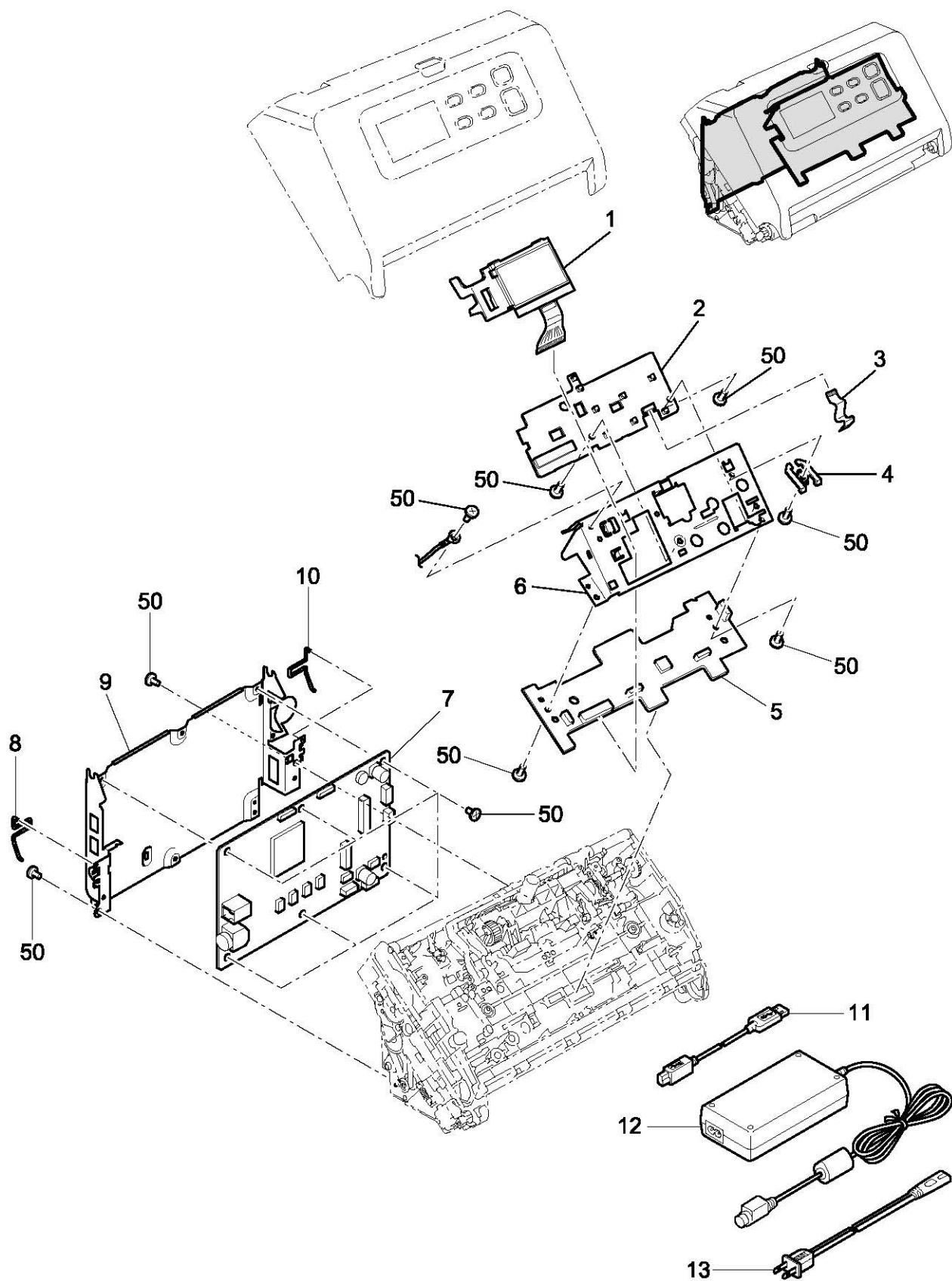


FIGURE & KEY NO.	PART NUMBER	RANK	Q`TY	DESCRIPTION	REMARKS
500-	1 MF1-4919-000		1	LCD UNIT LCDユニット	
	2 MG1-5079-000		1	PCB ASSEMBLY, OPERATION ソウサイロキバン	
	3 MH2-5491-000		1	CABLE, FFC, OPERATION オペパネケーブル	
	4 MA3-0676-000		1	GUIDE, LIGHT ライトガイド	
	5 MG1-5078-000		1	PCB ASSEMBLY, SUB サブサイロキバン	
6 MA3-0770-000		1	PLATE, OPERATION PCB ソウサイロキバントリツケイタ		
7 MG1-5077-000		1	PCB ASSEMBLY, CONTROL コントロールサイロキバン		
8 MA3-0687-000		1	SPRING, GROUNDING LEFT ヒダリアースバネ		
9 MA3-0772-000		1	PLATE, CONTROL PCB コントロールサイロキバントリツケイタ		
10 MA3-0686-000		1	SPRING, GROUNDING RIGHT ミギアースバネ		
11 MH2-5496-000		1	CABLE, USB USBケーブル	OTHER THAN CN	
	MH2-5496-00C		1 CABLE, USB USBケーブル	CN	
12 MG1-5039-020		1	ADAPTOR, DC24V, AC100-240V デンゲンアダプタ	OTHER THAN CN	
	MG1-5041-00C		1 ADAPTOR, DC24V, AC CHINA デンゲンアダプタ	CN	
13 MH2-5402-000		1	CORD, POWER, 100V デンゲンコード	100V	
	MH2-5309-020		1 CORD, POWER, 220-240V デンゲンコード	220-240V	
	MH2-5310-030		1 CORD, POWER, 200 CA デンゲンコード	CA	
	MH2-5346-000		1 CORD, POWER, KOREA デンゲンコード	KR	
	MH2-5454-020		1 CORD, POWER, INDIA デンゲンコード	IND	
	WT3-5118-030		1 CORD, POWER, 120V デンゲンコード	120V	
50	MH2-5396-00C		1 CORD, POWER, CHINA デンゲンコード	CN	
	XA9-1116-000		14 SCREW, BH M3X5, ROUND-END サキマルビス		

NUMERICAL INDEX 部品索引表

PART NO.	FIGURE & KEY NUMBER	Q'TY	PART NO.	FIGURE & KEY NUMBER	Q'TY	PART NO.	FIGURE & KEY NUMBER	Q'TY
MA2-6761-000	200-24	1	MF1-4888-000	400-02	1	MH2-5496-00C	500-11	1
MA2-7708-000	200-11	3	MF1-4889-000	400-05	1			
↓	310-22	1	MF1-4890-000	400-10	1	MH7-1174-000	310-15	1
MA2-9469-000	200-18	4	MF1-4891-000	310-12	2	MH7-1199-000	310-08	1
MA2-9498-000	310-07	1	MF1-4894-000	300-06	1			
MA2-9499-000	300-13	1	MF1-4895-000	310-06	1	MS1-1042-000	300-14	2
MA2-9500-000	300-08	5	MF1-4896-000	200-08	1	MS1-2591-000	310-05	1
MA2-9604-000	400-03	1	MF1-4909-000	400-09	1	MS1-2595-000	200-03	1
			MF1-4910-000	300-10	1	MS1-2624-000	200-21	2
MA3-0586-020	200-28	1	MF1-4919-000	500-01	1	MS1-2627-000	200-05	1
MA3-0670-000	300-04	1	MF1-4944-040	200-27	1	MS1-2628-000	310-09	2
MA3-0671-000	300-11	1				MS1-2630-000	300-12	2
MA3-0673-000	300-09	1	MG1-4599-000	310-23	1	MS1-2644-000	400-11	2
MA3-0674-000	310-18	1	MG1-4881-000	310-02	2	MS1-3250-000	300-07	1
MA3-0675-000	310-20	1	MG1-5039-020	500-12	1			
MA3-0676-000	500-04	1	MG1-5041-00C	500-12	1	MS2-0258-000	200-14	1
MA3-0678-000	310-13	1	MG1-5077-000	500-07	1	MS2-0259-000	200-29	1
MA3-0679-000	310-19	1	MG1-5078-000	500-05	1	MS2-0261-000	310-24	1
MA3-0681-000	200-26	2	MG1-5079-000	500-02	1	MS2-9003-000	300-05	2
MA3-0683-000	200-16	2	MG1-5080-000	200-33	2	MS2-9024-000	310-10	1
MA3-0684-000	200-20	4	MG1-5098-020	100-01	1			
MA3-0685-000	200-19	1	MG1-5104-000	200-37	1	WE8-7008-000	310-14	1
MA3-0686-000	500-10	1	MG1-5105-000	200-12	1			
MA3-0687-000	500-08	1	MG1-5106-020	200-06	1	WT2-5653-000	310-17	1
MA3-0708-000	200-30	1	MG1-5107-000	200-36	1			
MA3-0709-000	200-34	1	MG1-5108-000	200-04	1	WT3-5118-030	500-13	1
MA3-0710-000	200-02	1	MG1-5110-000	310-21	1			
MA3-0711-000	200-35	1	MG1-5111-000	300-02	1	XA9-0476-000	310-52	4
MA3-0712-000	200-09	1	MG1-5123-000	200-07	1	XA9-1116-000	310-51	7
MA3-0713-000	200-10	1	MG1-5123-00C	200-07	1	↓	500-50	14
MA3-0714-000	200-23	2	MG1-5152-000	300-01	1			
MA3-0717-000	300-03	1	MG1-5152-00C	300-01	1	XB4-7300-809	200-50	6
MA3-0719-000	310-04	2	MG1-5154-000	100-05	1	↓	310-50	2
MA3-0720-000	310-25	1	MG1-5155-000	100-02	1			
MA3-0722-000	300-16	1	MG1-5156-000	100-04	1	XD1-1206-228	300-50	2
MA3-0723-000	300-15	1	MG1-5259-000	200-25	1			
MA3-0727-000	200-15	1	MG1-5260-000	310-01	1			
MA3-0731-000	400-07	1	MG1-8331-000	400-08	1	XF2-1607-860	310-16	
MA3-0733-000	400-12	1	MG1-8342-000	400-01	1			
MA3-0760-000	310-03	1						
MA3-0770-000	500-06	1	MH2-5309-020	500-13	1			
MA3-0771-000	200-01	1	MH2-5310-030	500-13	1			
MA3-0772-000	500-09	1	MH2-5346-000	500-13	1			
MA3-0786-000	200-31	2	MH2-5396-00C	500-13	1			
MA3-0801-000	300-17	2	MH2-5402-000	500-13	1			
MA3-0802-000	310-11	2	MH2-5454-020	500-13	1			
MA3-0819-000	400-06	2	MH2-5489-000	400-14	1			
MA3-0839-000	200-13	2	MH2-5490-000	400-13	1			
MA3-0980-000	100-03	1	MH2-5491-000	500-03	1			
MA3-0988-020	200-17	1	MH2-5492-000	200-32	1			
MA3-1070-000	200-22	1	MH2-5493-000	200-38	1			
MF1-4887-000	400-04	2	MH2-5496-000	500-11	1			

〒105-0011

東京都港区芝公園3-5-10

キヤノン電子株式会社

品質保証部

2017年 6月 第1版発行

Prepared by

QUALITY ASSURANCE CENTER

CANON ELECTRONICS INC.

3-5-10, Shibakoen, Minato-ku, Tokyo 105-0011, Japan

FIRST EDITION: JUNE 2017

Canon