

# DR-4010C

# PARTS CATALOG

FIRST EDITION

DR-4010C

100V	50/60Hz	M11-0591
120V	60Hz	M11-0593
220-240V	50/60Hz	M11-0594
220-240V KR	50/60Hz	M11-0596
220-240V CN	50/60Hz	M11-0599

# Canon

NOV. 2006

## MY8-31A9-00D

## 序

このパーツカタログは、サービス部品調達の手引として発行します。

サービス部品の要求は、キヤノン販売営業所にお問い合わせください。

製品に大きな変更がある場合は、改訂版のパーツカタログを発行しますが、その他の場合は随時新しい情報をお届けします。

このパーツカタログは当社品質保証部品質推進課が発行管理を行っています。

キヤノン電子株式会社  
品質保証部 品質推進課

## PREFACE

This Parts Catalog contains listings of parts used in the machine.

Diagrams are provided with the listings to aid the service technician in identifying clearly, the item to be ordered.

Whenever ordering parts, consult this Parts Catalog for all of the information pertaining to each item. Be sure to include in the Parts Request, the full item description, the item part number and the quantity.

Quality Assurance Center  
Canon Electronics Inc.

著作権所有，無断転載，引用を禁ず。

Copyright © 2006 Canon Electronics Inc

本マニュアルについては、機密保持等その取扱には十分注意して下さい。  
万一取扱を誤りますと法律で処罰されることがあります。



Use of this manual should be strictly supervised to avoid disclosure of confidential information.

目 次	CONTENTS
A 主要部品配置図	A ASSEMBLY LOCATION DIAGRAM
B イラスト索引-1, 2	B ILLUSTRATION INDEX-1, 2
100 外装カバー部	100 EXTERNAL COVERS
110 給紙カバー部	110 PICKUP COVER ASSEMBLY
120 排紙カバー部	120 EJECT TRAY ASSEMBLY
200 上部ユニット-1	200 UPPER UNIT-1
210 上部ユニット-2	210 UPPER UNIT-2
220 上部ユニット-3	220 UPPER UNIT-3
300 本体部-1	300 MAIN BODY ASSEMBLY-1
310 本体部-2	310 MAIN BODY ASSEMBLY-2
320 本体部-3	320 MAIN BODY ASSEMBLY-3
330 本体部-4	330 MAIN BODY ASSEMBLY-4
340 本体部-5	340 MAIN BODY ASSEMBLY-5
350 本体部-6	350 MAIN BODY ASSEMBLY-6
400 上下読取部	400 READING UNIT, UPPER/LOWER
500 電装部	500 ELECTRICAL COMPONENTS ASSEMBLY
部品索引表	NUMERICAL INDEX

## パーツカタログの見方

### 主要部品配置図について

部品図番号 (Figure No.) および各アセンブリの位置を  
探すとき、主要部品配置図を用います。

図中  内は部品図名称,  内は部品図番号  
を示しています。

また、「イラスト索引」からも検索できます。

### 部品番号の探し方

どのアセンブリに使用されている部品かを、主要部品配  
置図またはイラスト索引で調べその部品図番号 (Figure  
No.) のページをめくります。

部品図の中からその部品をみつけ、そのキーNo.を部品  
番号リストの中から探し出せば、部品番号・部品名称を  
知ることができます。

注: 電源電圧・周波数等の仕様が異なる場合は、同一  
のキーNo.に複数の部品番号が記されているので  
“REMARKS”欄を注意して見るようにしてください。

### 部品番号リストについて

部品番号リストの内容項目は次のとおりです。

#### (1) 部品図番号およびキーNo. (FIGURE & KEY No.)

部品図番号は、各部品番号リスト欄の左上に示して  
あり、各部品図に対応しています。

また、キーNo. は、部品図中に示してある個々の部  
品に対応します。

#### (2) 部品番号 (PART NUMBER)

リストの2番目の欄には、部品番号が示してありま  
す。

部品を発注する際は、必ずこの番号を明示してくだ  
さい。NPNと記載されている部品はサービスパーツ  
に設定されていません。

注: 部品番号の末尾3桁を訂番といいます。部品改良  
等の目的で部品の一部が変更になった場合、訂  
番が変わることがあります。これらの変更について  
は、技術情報 (Service Information) で随時連絡さ  
れますので、常にこれらの情報も注意深く読むよう  
心がけてください。

#### (3) ランク (RANK)

Nと記載されている部品はサービスパーツに設定さ  
れていますが、在庫はされていません。注文を受け  
てからの受注生産になります。

#### (4) 使用個数 (Q'TY)

4番目の使用個数欄に示してある数字は、各部品図  
中における各部品の使用数量を示しています。

使用個数欄には数字の他に以下のアルファベット文  
字も表示されています。

AR 数量を限定せず、組立時に必要に応じた数  
量を使用するもの、および個数の明記でき  
ないもの

#### (5) 部品名称 (DESCRIPTION)

個々の部品の名称が英文と和文で記されています。  
部品発注の際、部品名称も必ず明示してください。  
電気部品等の主な仕様・型番は、英文の末尾に記  
しているものもあります。

#### (6) 備考 (REMARKS)

電源電圧・周波数等の仕様の違いがある場合に、  
表示しています。

これらの表示のないものについてはすべての機械に  
適用できます。

### 部品索引表 (NUMERICAL INDEX)

部品番号の索引が巻末にあります。



部品番号がわかっている、使用場所を調べる場合に活  
用できます。

索引表の左の欄が部品番号 (PART No.)、中央の欄  
が部品図番号 (FIGURE No.) とキーNo. (KEY No.)、  
右の欄が使用個数 (Q'TY) を示しています。

# HOW TO USE PARTS CATALOG

## Assembly Location Diagrams

These diagrams show Figure Number and the locations of major assemblies of the machine.

Figure names are identified in rectangular boxes , and Figure numbers are identified in elliptic boxes . Also, it is possible to be found out by “Illustration Index”.

## Finding a Parts Number

Refer to the Assembly Location Diagrams or Illustration Index, and find out the Figure Number. Turn to the page (s), and find its Key Number. Refer to the Parts List, and find the Key Number, Part Number and Description.

Note : While looking for a Part Number, pay particular attention to the voltage listed in the “REMARKS” column to ensure that the Part Number selected is for your type of machine.

## Part List pages

The Parts List pages contain the following columns and information.

### (1) Figure and Key Number.

The first column shows the Figure Number of the illustration corresponding to the Parts List, and the Key Number that identifies the part on the illustration.

### (2) Part Number.

The second column shows the Part Number for the part. This Number must be used when ordering replacement parts or assemblies. Parts marked “NPN” are not service parts.

Note : The last three digits (suffix) of the Parts Number are called the Revision Number. The Revision Number is changed of the part is modified. Information regarding such changes will be provided by Service Information Bulletins. These Bulletins should be read carefully.

### (3) Rank.

Parts marked “N” are service parts, but are not stock items. They are produced on a special-order basis.

### (4) Quantity (Q'ty).

The quantity shown in this column is the number of parts used in the figure.

This column indicates the following alphabets as well as numeric characters.

AR This indicates that the quantity of a part is not specified, allowing the use of the number of parts needed for assembly and that the quantity cannot be mentioned clearly.

### (5) Description.

The Description column lists the description in Japanese and in English. When ordering the part, such description should be use as well as the part number. Some major specifications and type numbers are described at the end of the description in English.

### (6) Remarks.

When there are differences in the specifications of power supply voltage or others, the differences are described in this column. If there are not such differences, the part is available for all machines.

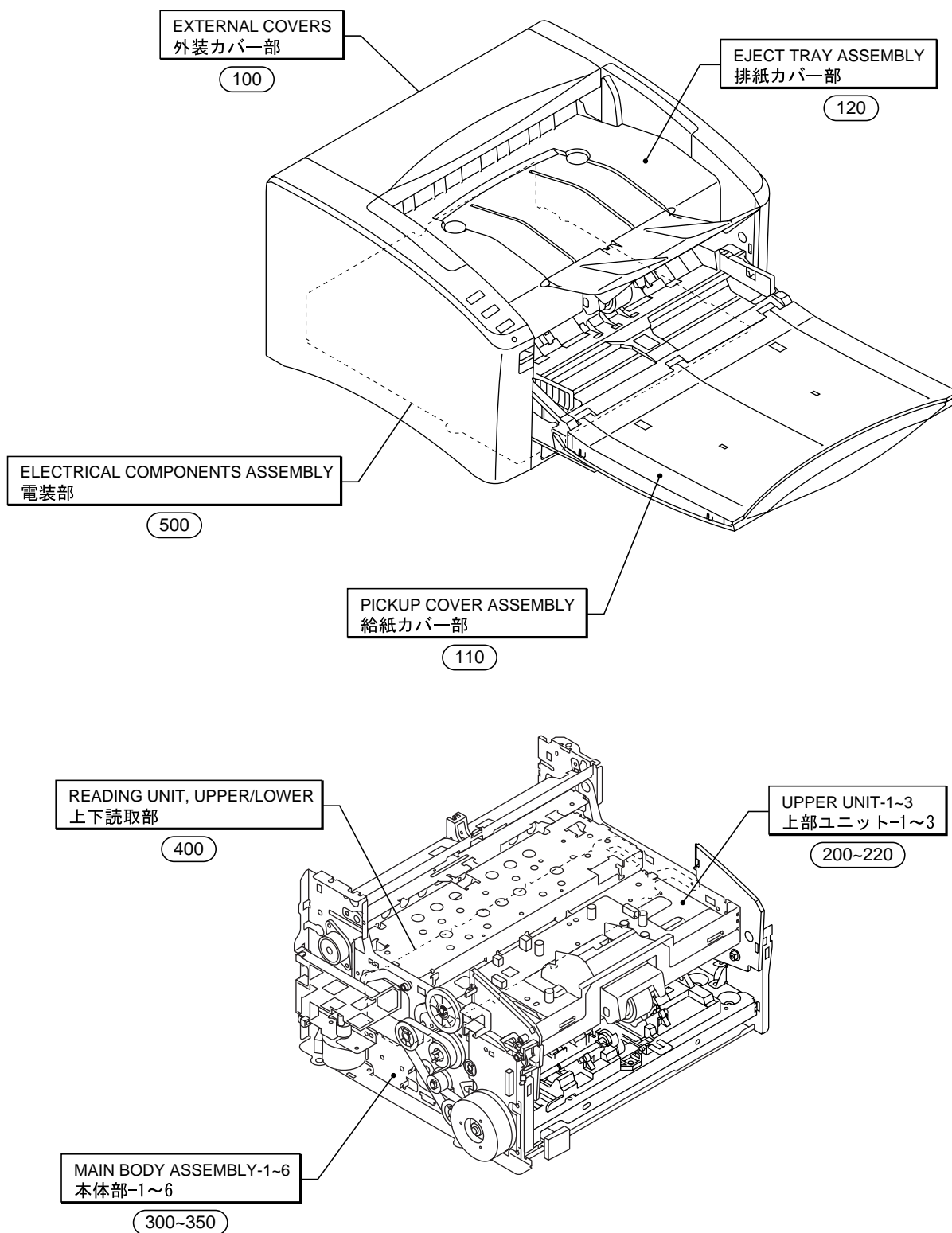
## Numerical Index

There is a Numerical Index at the end of this catalog. It can be used when looking for the location where the part is used, if you know the part number.

The first column shows the Part Number, the second column lists the Figure and Key Number and the third column shows the used quantities.

# FIGURE A ASSEMBLY LOCATION DIAGRAM

## 主要部品配置図





# FIGURE B-1 ILLUSTRATION INDEX-1

イラスト索引-1

FIGURE 100

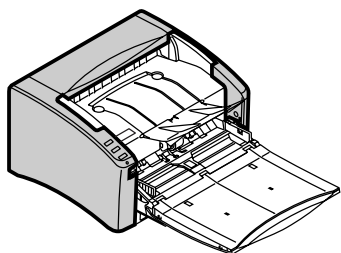


FIGURE 110

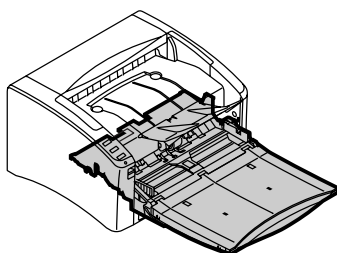


FIGURE 120

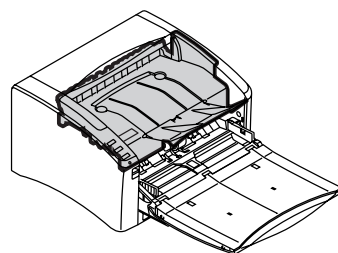


FIGURE 200

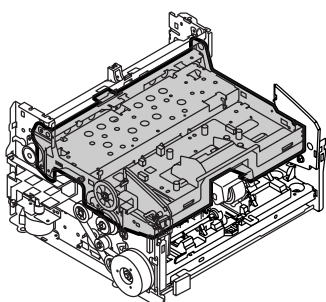


FIGURE 210

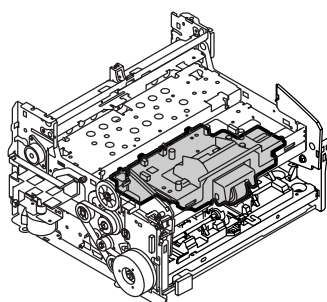


FIGURE 220

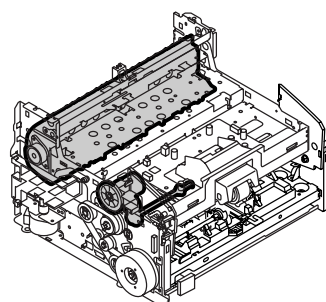


FIGURE 300

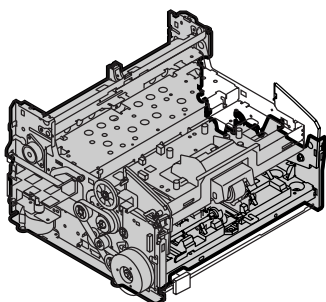


FIGURE 310

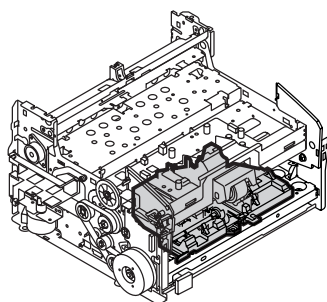


FIGURE 320

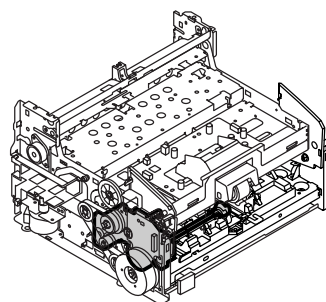


FIGURE 330

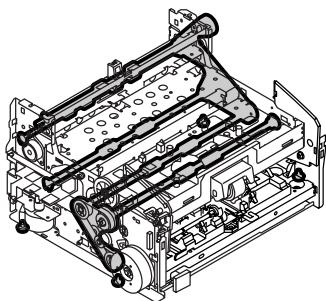


FIGURE 340

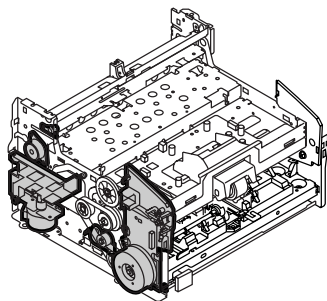
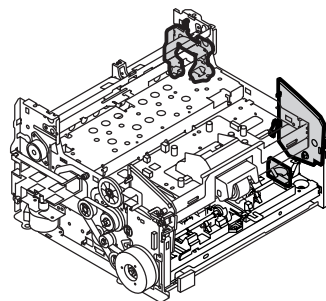


FIGURE 350

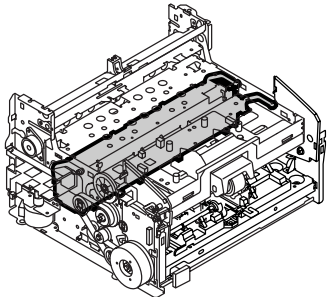
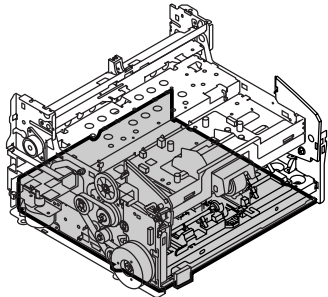




# FIGURE B-2

ILLUSTRATION INDEX-2

イラスト索引-2

<p>FIGURE 400</p> 	<p>FIGURE 500</p> 	

# FIGURE 100 EXTERNAL COVERS 外装カバー部

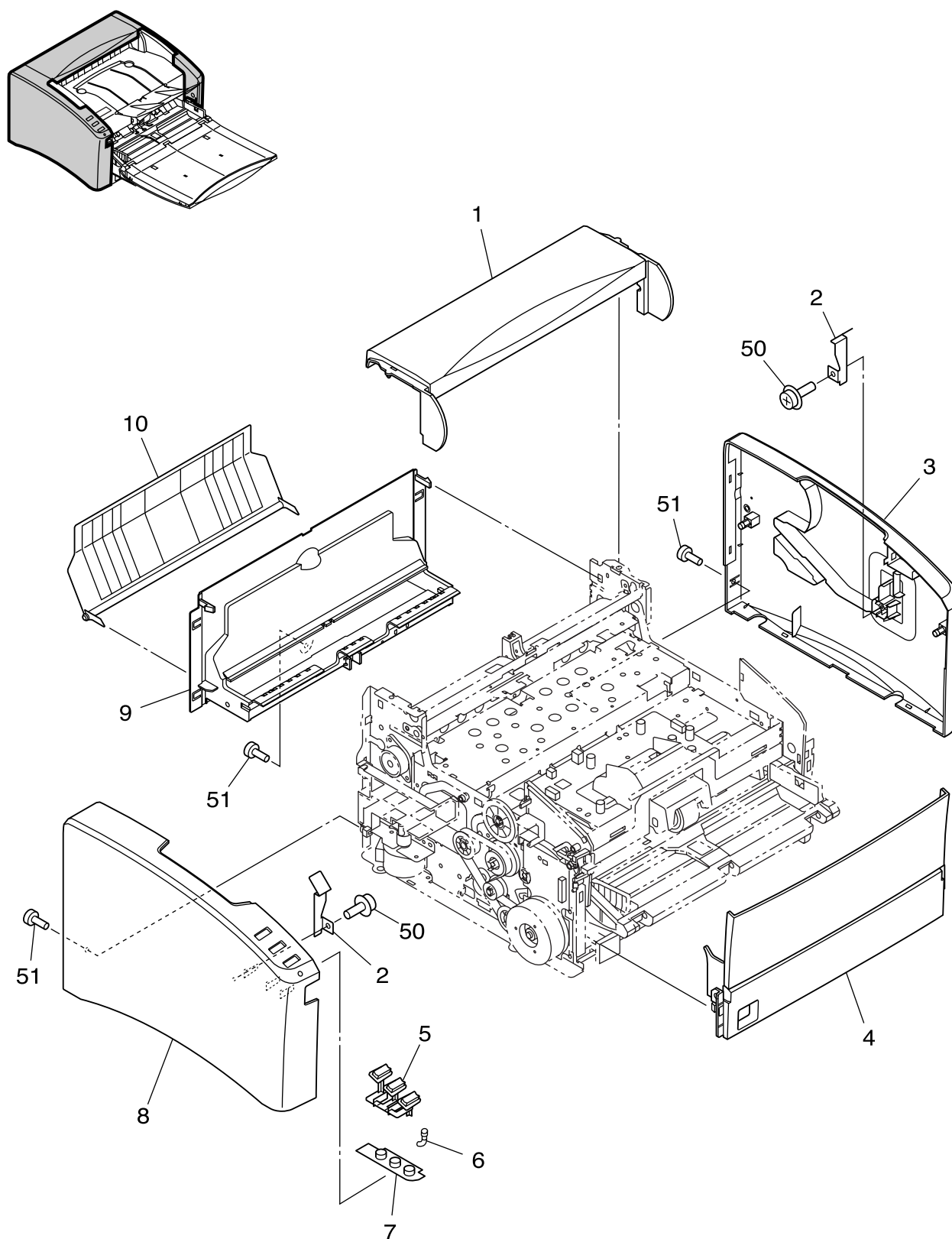


FIGURE & KEY NO.	PART NUMBER	RANK	QTY	DESCRIPTION	REMARKS
100 -	1 MA2-7813-000		1	COVERT, UPPER ウエ カバー	
	2 MA2-7790-000	N	2	PLATE, SPRING, LOCK ロック パネ	
	3 MA2-7789-000		1	COVER, RIGHT カバー (ミギ)	
	4 MG1-3936-000		1	FRONT COVER UNIT マエ カバー ユニット	
	5 MA2-7788-000	N	1	BUTTON, JOB ジョブ ボタン	
6	MA2-7787-000	N	1	GUIDE, LIGHT, LED LED レンズ	
7	MG1-3947-000		1	PCB ASSEMBLY, KEY/LED KEY/LED カイロ キバン	
8	MA2-7786-000		1	COVER, LEFT カバー (ヒダリ)	
9	MA2-7784-000		1	COVER, REAR ウンロ カバー	
10	MA2-7785-000		1	TRAY, S-PATH Sパス トレイ	
50	XA9-0283-000		2	SCREW, TAPPING B, TP M3x6 B タップ タイト TP アタマ ネジ	
51	XA9-1116-000		3	SCREW, BH M3x5, ROUND-END M3 サキマル ビス	

# FIGURE 110

## PICKUP COVER ASSEMBLY 給紙カバー部

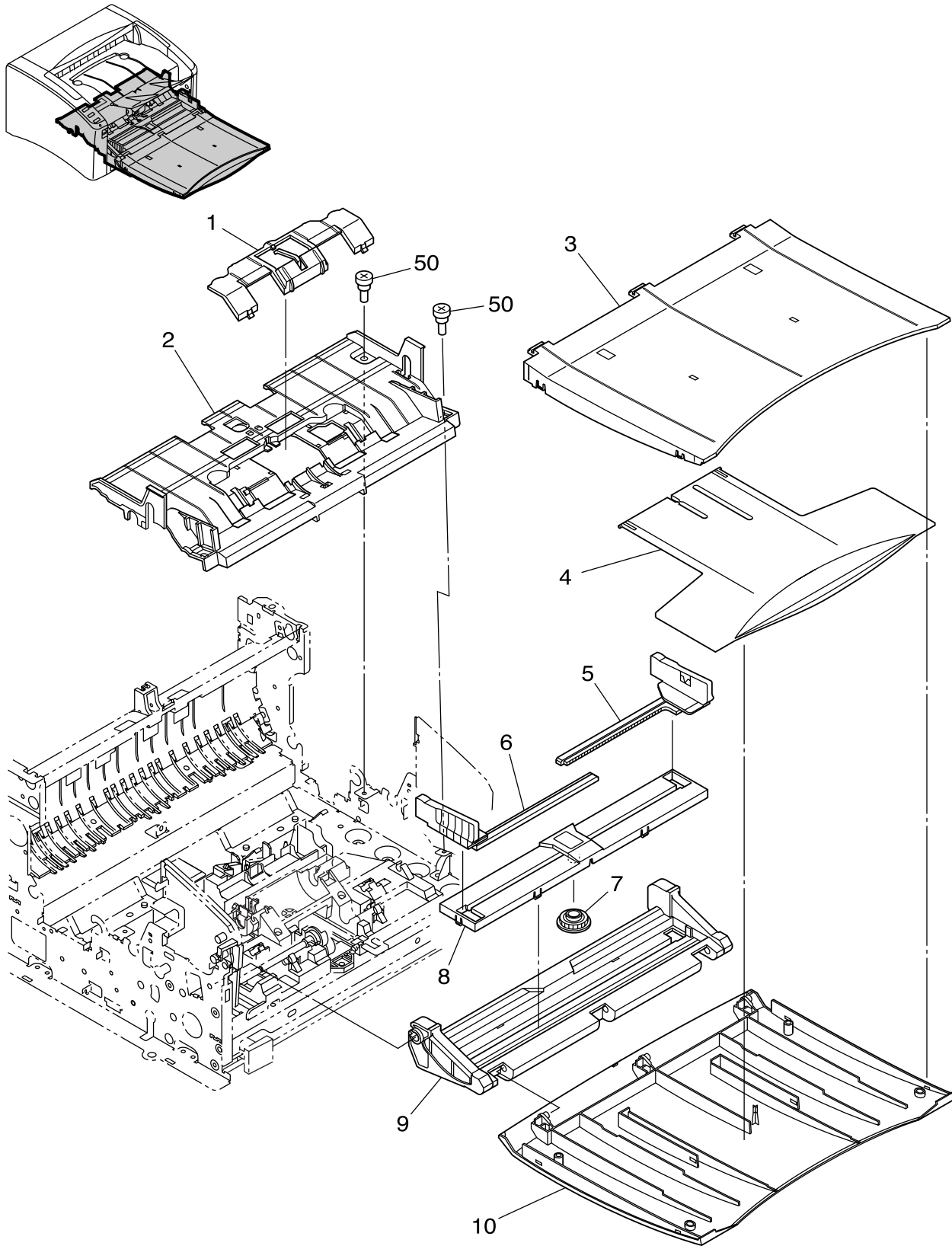


FIGURE & KEY NO.	PART NUMBER	R A N K	Q' T Y	DESCRIPTION	REMARKS
110 -	1 MA2-7814-000		1	COVER, RETARD ROLLER リタード ローラ カバー	
	2 MG1-3918-000		1	COVER, ENTRANCE GUIDE イリグチ ガイド ユニット	
	3 MA2-7800-000		1	COVER, PICKUP, INNER キュウシ ウチ カバー	
	4 MA2-7801-000		1	TRAY, PICKUP, EXPAND ヒキダシ トレイ	
	5 MA2-7795-000		1	GUIDE, DOCUMENT WIDTH, RIGHT キセイ ガイド (ミギ)	
6	MA2-7796-000		1	GUIDE, DOCUMENT WIDTH, LEFT キセイ ガイド (ヒダリ)	
7	MA2-7797-000		1	GEAR, Z18, GUIDE ガイド ギア	
8	MF1-4443-000		1	COVER, PICKUP GUIDE キュウシ ガイド カバー タングミ	
9	MF1-4457-000	N	1	HOLDER, PICKUP GUIDE キュウシ ガイド ホルダ	
10	MA2-7799-000		1	COVER, PICKUP キュウシ カバー	
50	FS1-9010-000		4	SCREW, STEPPED M3 M3 ダンビス 2.2	

FIGURE 120 EJECT TRAY ASSEMBLY  
排紙カバー部

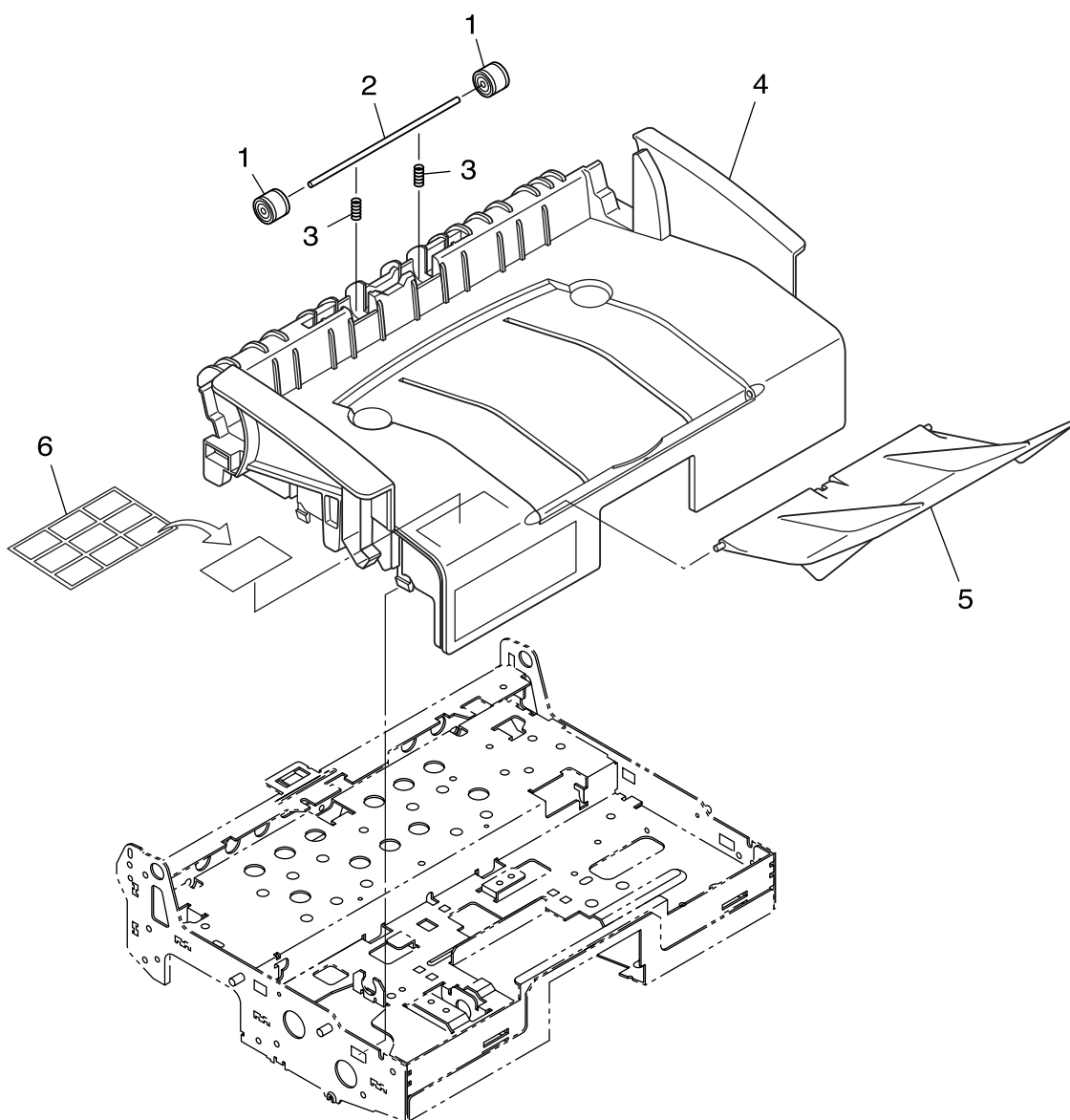
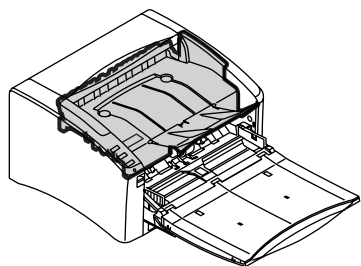


FIGURE & KEY NO.	PART NUMBER	R A N K	Q' T Y	DESCRIPTION	REMARKS
120 -	1 MF1-4319-000	N	2	ROLLER, FOLLOWER, DELIVERY ハイシ ジュウドウ ローラ	
	2 MA2-7783-000		1	SHAFT, FOLLOWER ROLLER ハイシ ジュウドウ ローラ ジク	
	3 MS1-2518-000		2	SPRING, COMPRESSION ハイシ ユウドウ ローラ バネ	
	4 MF1-4463-000		1	TRAY, EJECT ハイシ トレイ	
	5 MA2-7782-000		1	TRAY, EJECT, EXPAND ハイシ エンチョウ トレイ	
6	MA2-7390-000	N	1	LABEL, JOB ジョブ ボタン シール	

# FIGURE 200

## UPPER UNIT-1 上部ユニット-1

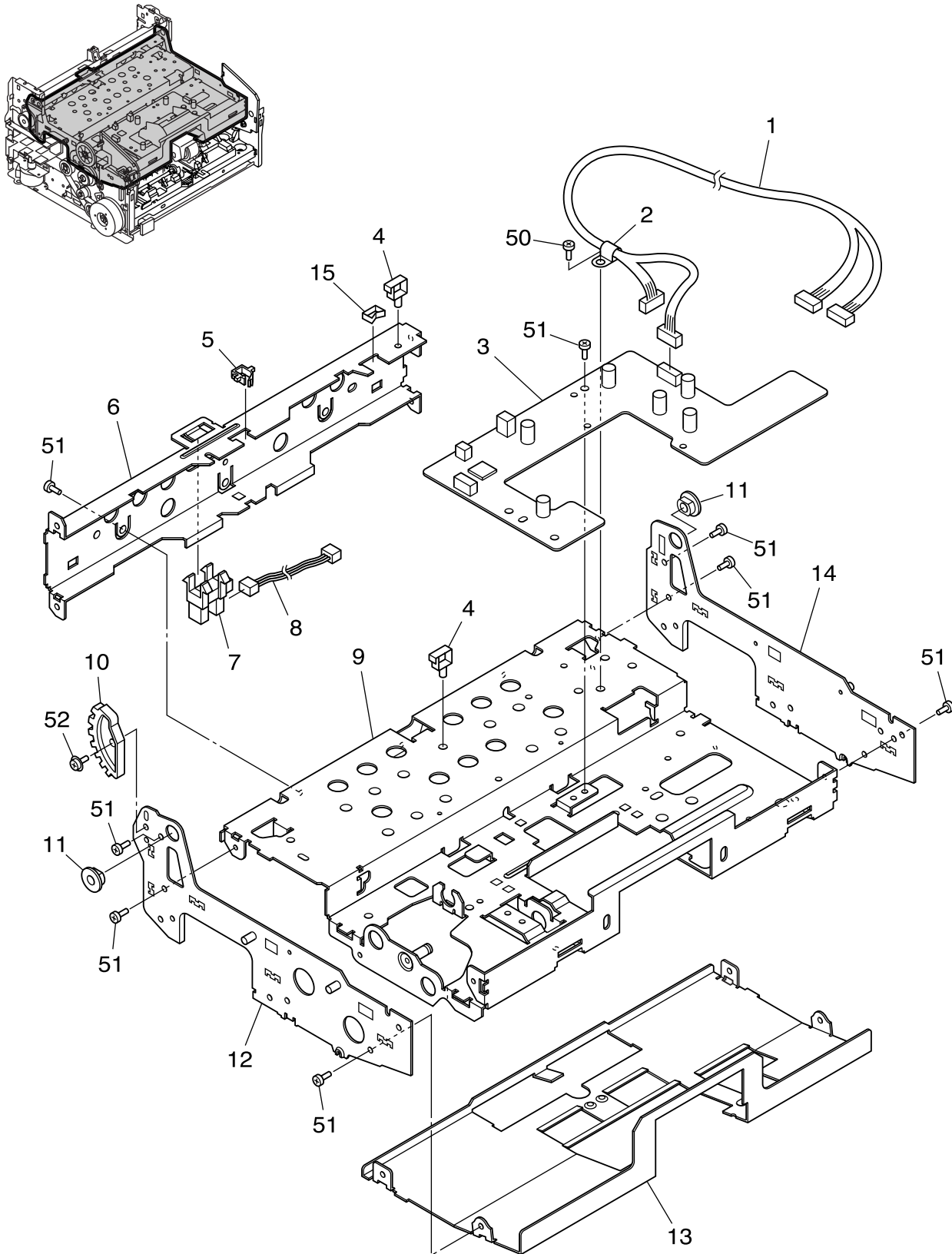




FIGURE & KEY NO.	PART NUMBER	RANK	QTY	DESCRIPTION	REMARKS
200 -	1	MG1-3950-000	1	CABLE ASSEMBLY, UPPER ウエ タバセン	
	2	WT2-5965-000	1	CLAMP, CABLE ケーブル クランプ	
	3	MG1-3945-000	1	PCB ASSEMBLY, SUB サブ カイロ キバン クミタテ	
	4	WT2-5677-000	2	CLAMP, CABLE ケーブル クランプ	
	5	WT2-5777-000	1	CLAMP, CABLE, EDGE エッジ サドル	
6	MA2-7754-000	N	1	PLATE, FRONT REAR ウエ ウシロ イタ	
7	WG8-5713-000		1	PHOTO-INTERRUPTER フオト インタラプタ	
8	MG1-3951-000		1	CABLE ASSEMBLY, EJECT SENSOR ハイシ センサ タバセン	
9	MF1-4435-000	N	1	PLATE, UPPER INSIDE ウエ ナカイタ タングミ	
10	MA2-7767-000		1	GEAR, UPPER UNIT ウエ ユニット ギア	
11	RS1-1042-000		2	BUSHING ジクウケ (マル6Xマル9)	
12	MF1-4433-000	N	1	PLATE, SIDE, UPPER LEFT ウエ ソクバン タングミ (ヒダリ)	
13	MA2-7773-000	N	1	PLATE, GUIDE, UPPER FRONT ウエ マエ ガイド	
14	MF1-4434-000	N	1	PLATE, SIDE, UPPER RIGHT ウエ ソクバン タングミ (ミギ)	
15	WT2-5011-000		1	CLAMP, CABLE, EDGE エッジ サドル	
50	XB2-8400-807		1	SCREW, BH M4x8, W/WASHERS バネ ヒラザツキ バインド M4	
51	XA9-1116-000		21	SCREW, BH M3x5, ROUND-END M3 サキマル ビス	
52	XB6-7300-609		1	SCREW, TP M3x6 ツバツキ ナベコネジ M3	

FIGURE 210 UPPER UNIT-2  
上部ユニット-2

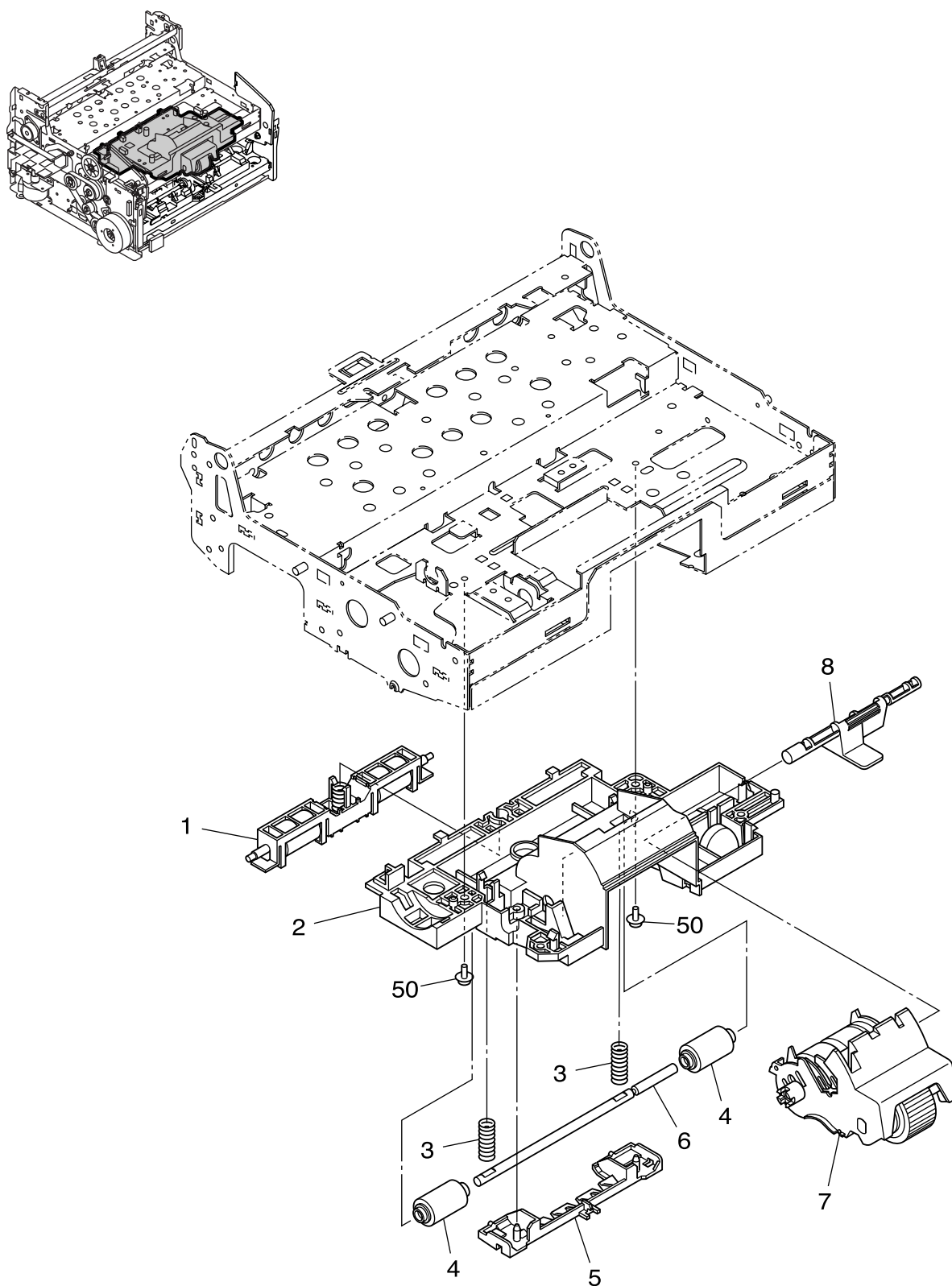


FIGURE & KEY NO.	PART NUMBER	R A N K	Q' T Y	DESCRIPTION	REMARKS
210 -	1 MG1-3926-000		1	ROLLER UNIT, FOLLOWER ジュウドウ ローラ ユニット	
	2 MA2-7755-000	N	1	BASE, UPPER UNIT アッパー カバー	
	3 MS1-2516-000		2	SPRING, COMPRESSION レジスト ジュウドウ コロ バネ	
	4 MA2-7758-000		2	ROLLER, FOLLOWER ジュウドウ ローラ	
	5 MA2-7756-000	N	1	GUIDE, UPPER FRONT ウエ マエ ガイド カバー	
6	MA2-7759-000	N	1	SHAFT, REGISTRATION ROLLER レジスト ジュウドウ ローラ ジク	
7	MG1-3938-000		1	ROLLER UNIT ローラ ユニット	
8	MA2-7757-000	N	1	LEVER, RELEASE, FEED ROLLER フィードローラ カイジョ レバー	
50	XB6-7300-609		2	SCREW, TP M3x6 ツバツキ ナベコネジ M3	

# FIGURE 220

## UPPER UNIT-3 上部ユニット-3

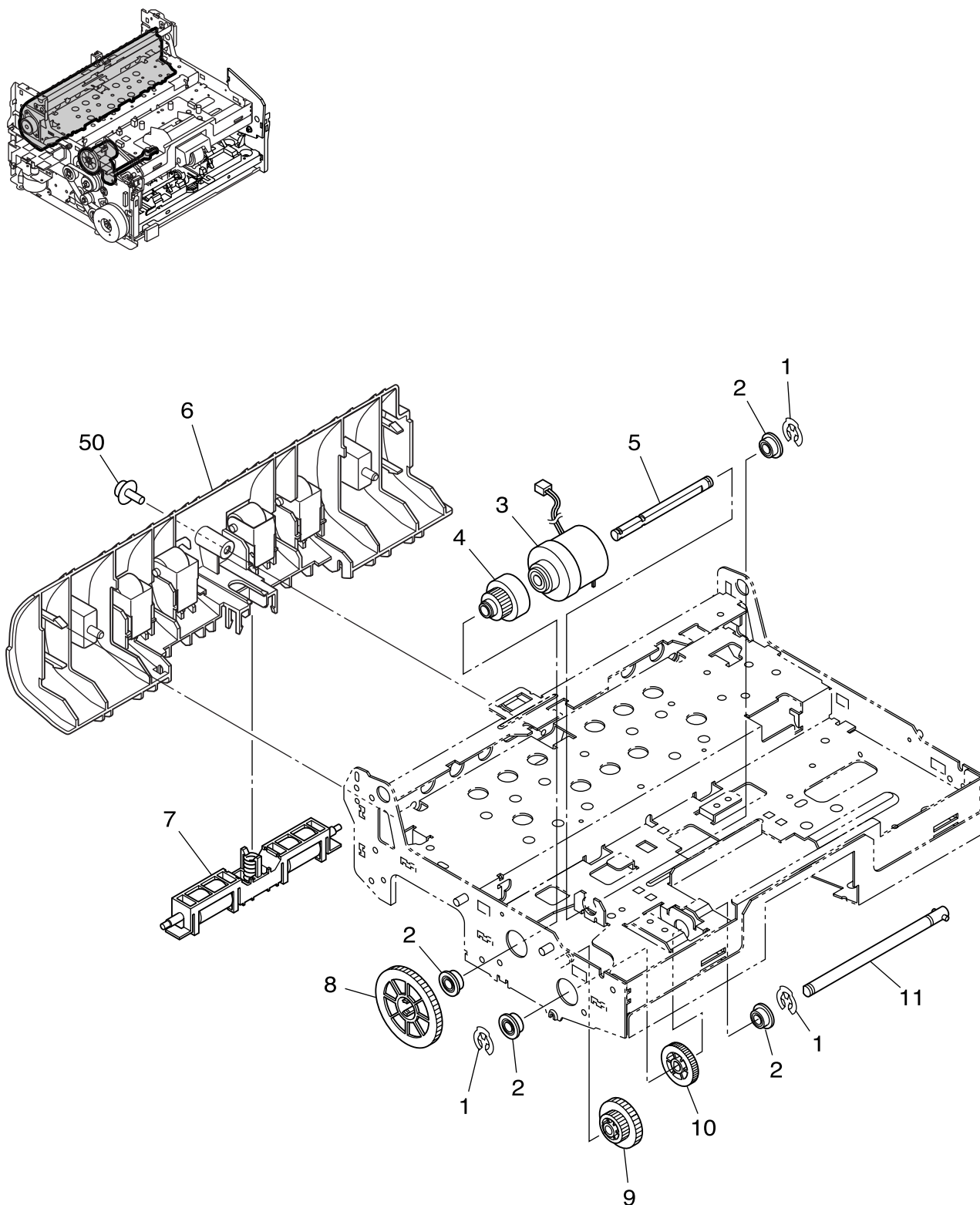


FIGURE & KEY NO.	PART NUMBER	RANK	QTY	DESCRIPTION	REMARKS
220 -	1 MA2-7708-000		3	STOPPER, RING ジュシ キンテイ	
	2 XG9-0617-000		4	BEARING, BALL, FLANGE ツバツキ ベアリング 6-10	
	3 MH7-5057-000		1	CLUTCH デンジ クラッチ	
	4 MA2-7766-000	N	1	GEAR, Z28 クラッチ ギア	
	5 MA2-7765-000	N	1	SHAFT, CLUTCH クラッチ ジク	
6	MG1-3922-000	N	1	INNER GUIDE UNIT Uターン ウチ ガイド ユニット	
7	MG1-3926-000		1	ROLLER UNIT, FOLLOWER ジュウドウ ローラ ユニット	
8	MS2-0154-000		1	GEAR, Z37 ウエ ユニット レンケツ ギア Z37	
9	MS2-0153-000		1	GEAR, Z19 アイドル ギア	
10	MS2-0152-000		1	GEAR, Z26 フィード ローラ ギア	
11	MF1-4436-000	N	1	SHAFT, FEED ROLLER フィード ローラ クドウ ジク	
50	XB6-7300-609		1	SCREW, TP M3x6 ツバツキ ナベコネジ M3	

# FIGURE 300

## MAIN BODY ASSEMBLY-1 本体部-1

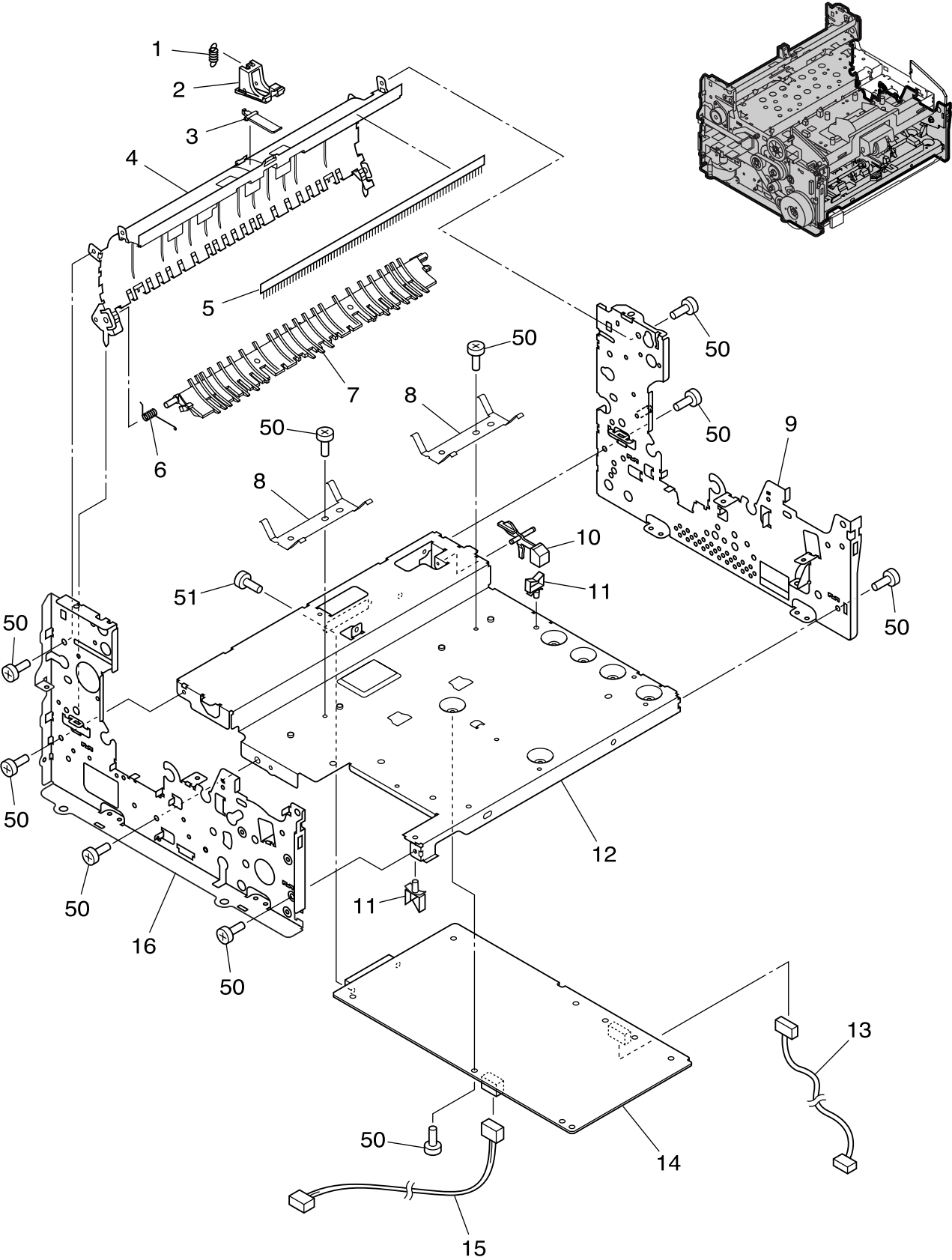


FIGURE & KEY NO.	PART NUMBER	RANK	QTY	DESCRIPTION	REMARKS
300 -	1 MS1-2519-000		1	SPRING, TENSION ハイシ カミ オサエ バネ	
	2 MA2-7730-000	N	1	HOLDER, PAPER, EJECT ハイシ カミ オサエ ホルダ	
	3 MA2-7731-000	N	1	PLATE, PRESSURE, EJECT ハイシ カミ オサエ	
	4 MA2-7696-000	N	1	PLATE, U-TURN GUIDE Uターン ガイド	
	5 MA2-7748-000	N	1	BRUSH, STATIC ELIMINATOR ジョデン ブラシ	
6	MA2-7698-000		1	SPRING, TORSION, FLAPPER フラッパー バネ	
7	MF1-4462-000	N	1	FLAPPER フラッパー	
8	MA2-7700-000	N	2	PLATE, GROUNDING, CIS PCB シタ CIS キバン アース バン	
9	MF1-4424-000	N	1	PLATE, SIDE, LOWER RIGHT シタ ソクバン タングミ (ミギ)	
10	MA2-7699-000	N	1	LEVER, DETECT, S-PATH Sパス ケンチ レバー	
11	WT2-5925-000		2	CLAMP, CABLE ワイヤ サドル	
12	MA2-7695-000	N	1	PLATE, LOWER CENTER シタ ナカイタ	
13	MG1-3949-000		1	CABLE ASSEMBLY, LOWER シタ タバセン	
14	MG1-3943-000		1	PCB ASSEMBLY, CONTROL コントロール カイロ キバン クミタテ	
15	MG1-3955-000		1	CABLE ASSEMBLY, SHADING MOTOR シェーディング モータ タバセン	
16	MA2-7693-000	N	1	PLATE, LOWER LEFT シタ ソクバン (ヒダリ)	
50	XA9-1116-000		21	SCREW, BH M3x5, ROUND-END M3 サキマル ビス	
51	XA9-1786-000		2	SCREW, PH M2.5x4 トクシュ アタマ M2.5 ネジ	

# FIGURE 310

# MAIN BODY ASSEMBLY-2 本体部-2

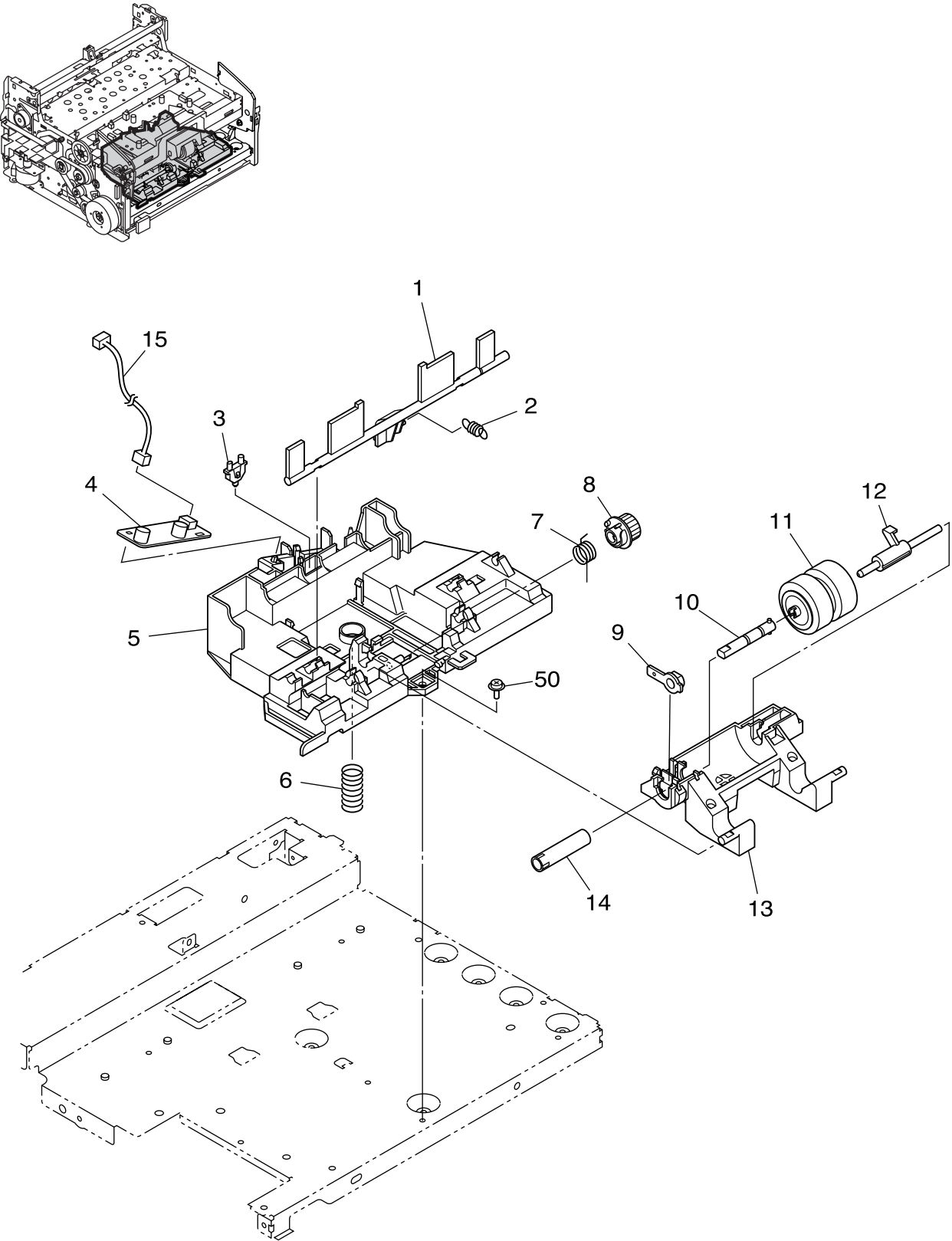




FIGURE & KEY NO.	PART NUMBER	R A N K	Q' T Y	DESCRIPTION	REMARKS
310 -	1 MA2-7736-000	N	1	STOPPER, DOCUMENT ヨウシ ストツパ	
	2 MS1-2515-000		1	SPRING, TENSION ヨウシ ストツパ オシツケ バネ	
	3 MA2-7702-000	N	1	GUIDE, LIGHT, A ライト ガイド	
	4 MG1-3946-000		1	PCB ASSEMBLY, U-SONIC DRIVE チョウオンバ クドウ ユニット	
	5 MF1-4425-000	N	1	HOLDER, CENTER センター ホルダ	
6	MS1-2514-000		1	SPRING, COMPRESSION リタード ローラ フロート バネ	
7	MA2-7735-000		1	SPRING, TORSION, STOPPER ヨウシ ストツパ モドシ バネ	
8	MA2-7734-000		1	GEAR, RETURN ヨウシ ストツパ モドシ ギア	
9	MS1-1034-000	N	2	STOPPER, SPACER ヌケドメツキ ジクウケ	
10	MF1-4426-000	N	1	SHAFT, SEPARATION ROLLER ブンリ ローラ クドウ ジク	
11	MG1-3939-000		1	RETARD ROLLER リタード ローラ	
12	MG1-3916-000	N	1	LEVER, RELEASE, RETARD ROLLER リタード ローラ カイジョ レバー	
13	MA2-7707-000	N	1	MOUNT, RETARD ROLLER リタード ローラ フロート	
14	MA2-7743-000	N	1	LINK, RETARD ROLLER リタード ローラ クドウ レンケツ	
15	MG1-3948-000		1	CABLE ASSEMBLY, U-SONIC チョウオンバ クドウ タバセン	
50	XB6-7300-609		1	SCREW, TP M3x6 ツバツキ ナベコネジ M3	

# FIGURE 320

# MAIN BODY ASSEMBLY-3 本体部-3

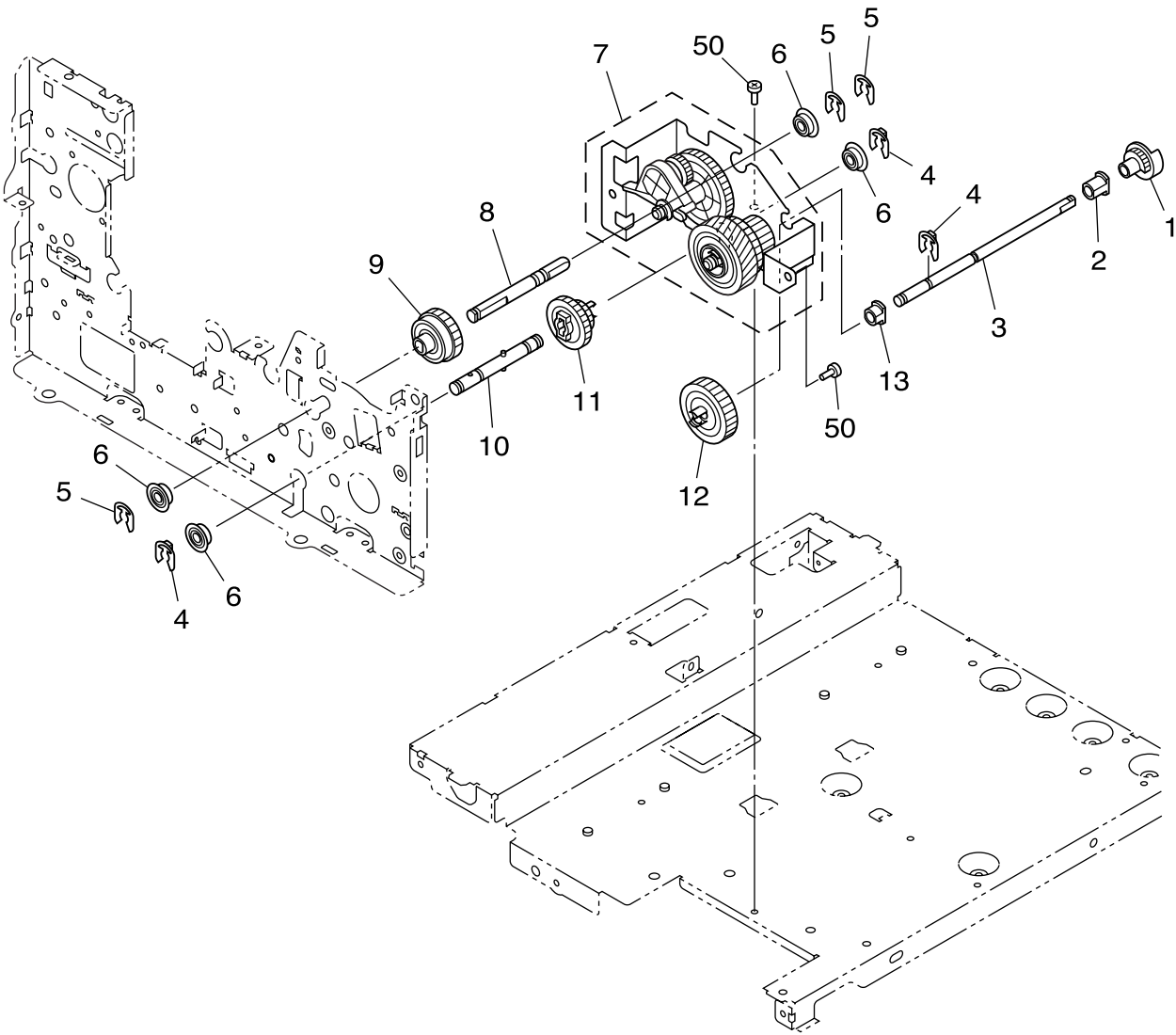
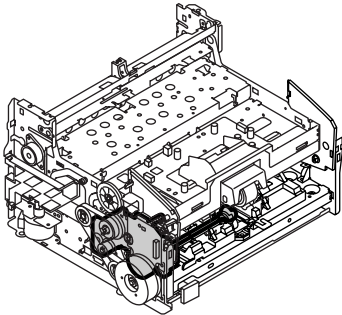


FIGURE & KEY NO.	PART NUMBER	R A N K	Q' T Y	DESCRIPTION	REMARKS
320 -	1 MA2-7733-000		1	GEAR, LEVER ヨウシ ストツパ レバー	
	2 MS1-1033-000	N	1	SPACER ジクウケ	
	3 MA2-7732-000	N	1	SHAFT, STOPPER, DRIVE ヨウシ ストツパ クドウ デンタツ ジク	
	4 MA2-7197-000	N	3	STOPPER, BEARING ベアリング ウケ	
	5 MA2-7708-000		3	STOPPER, RING ジュシ キンテイ	
6	XG9-0617-000		4	BEARING, BALL, FLANGE ツバツキ ベアリング 6-10	
7	MG1-3907-000	N	1	SPEED REDUCTION UNIT ゲンソク ユニット	
8	MA2-7692-000	N	1	SHAFT, RETARD ROLLER, DRIVE リタード ローラ クドウジク	
9	MS2-0150-000		1	GEAR, Z25 リタード ローラ ギア	
10	MF1-4423-000	N	1	SHAFT, DRIVE クドウ デンタツ ジク	
11	MS2-0149-000		1	GEAR, Z48-17 2ダン ギア	
12	MF1-4442-000		1	GEAR, Z28, ONE-WAY ワンウェイ ギア	
13	RS5-1021-000		1	SPACER ジクウケ	
50	XA9-1116-000		3	SCREW, BH M3x5, ROUND-END M3 サキマル ビス	

# FIGURE 330

## MAIN BODY ASSEMBLY-4 本体部-4

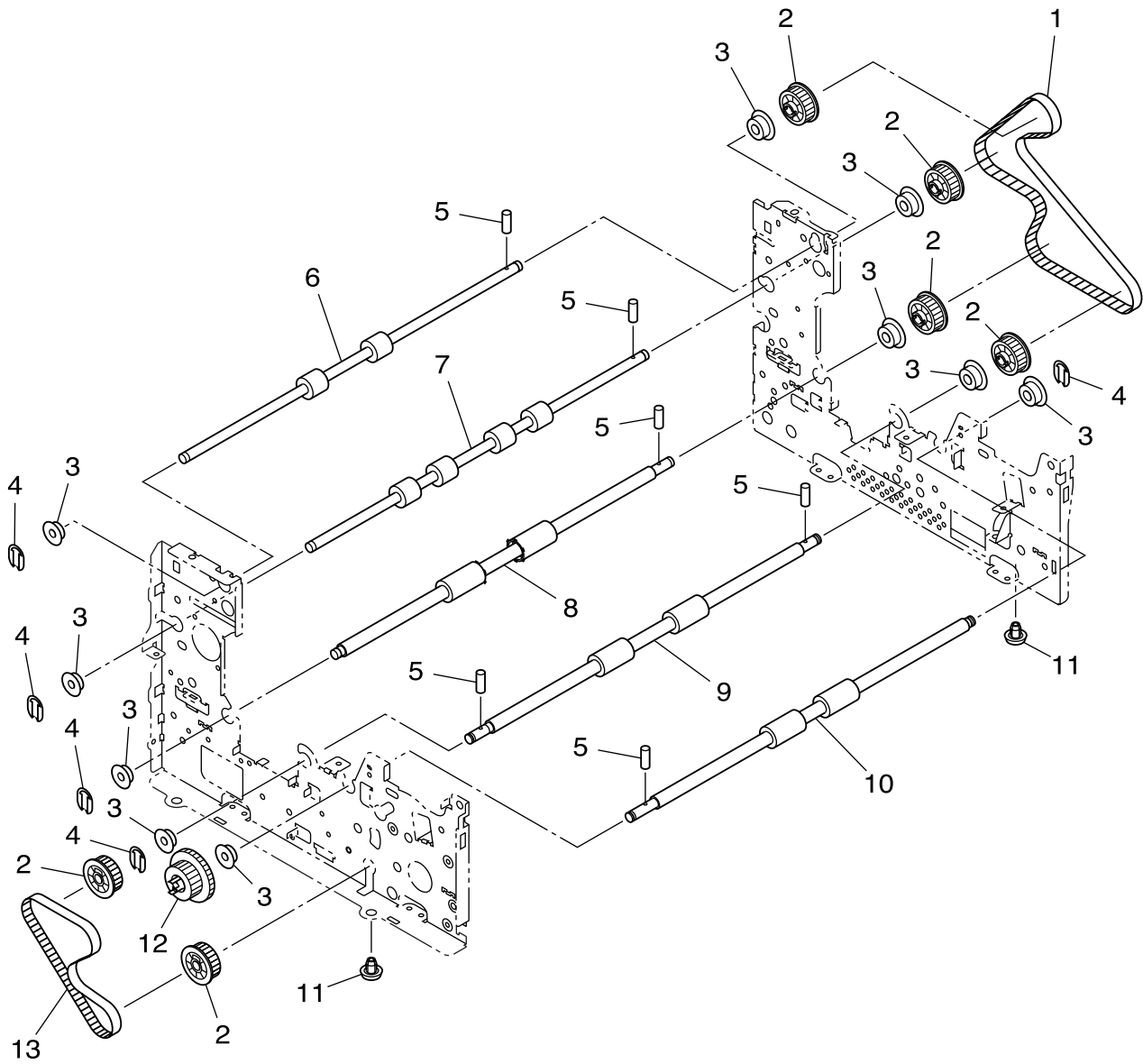
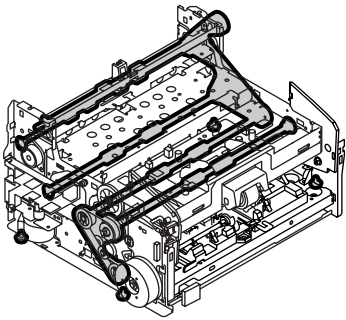


FIGURE & KEY NO.	PART NUMBER	RANK	QTY	DESCRIPTION	REMARKS
330 -	1	N	1	BELT, TIMING 6-151T タイミング ベルト (ベアバック)	
	2		6	PULLEY, Z24 メイン プーリ	
	3		10	BEARING, BALL, FLANGE ツバツキ ベアリング 6-10	
	4		6	STOPPER, BEARING ベアリング ウケ	
	5		6	PIN, DOWEL 2x10 ヘイコウ ピン (2X10)	
6	MA2-7742-000		1	ROLLER, EJECT DRIVE, U-PATH Uパス ハイシ クドウ ローラ	
7	MA2-7741-000		1	ROLLER, FEED DRIVE, U-PATH Uパス ハンソウ クドウ ローラ	
8	MA2-7740-000		1	ROLLER, READING, REAR ヨミトリ ウシロ ローラ シタ	
9	MA2-7739-000		1	ROLLER, READING, FRONT ヨミトリ マエ ローラ シタ	
10	MA2-7738-000		1	ROLLER, REGISTRATION レジスト ローラ シタ	
11	XH9-0104-000	N	4	FOOT, RUBBER ゴム アン	
12	MS1-3206-000		1	GEAR, Z29, PULLEY Z24 ギア プーリ	
13	XF2-1808-960		1	BELT, TIMING 6-89T タイミング ベルト (ベアバック)	

# FIGURE 340

# MAIN BODY ASSEMBLY-5 本体部-5

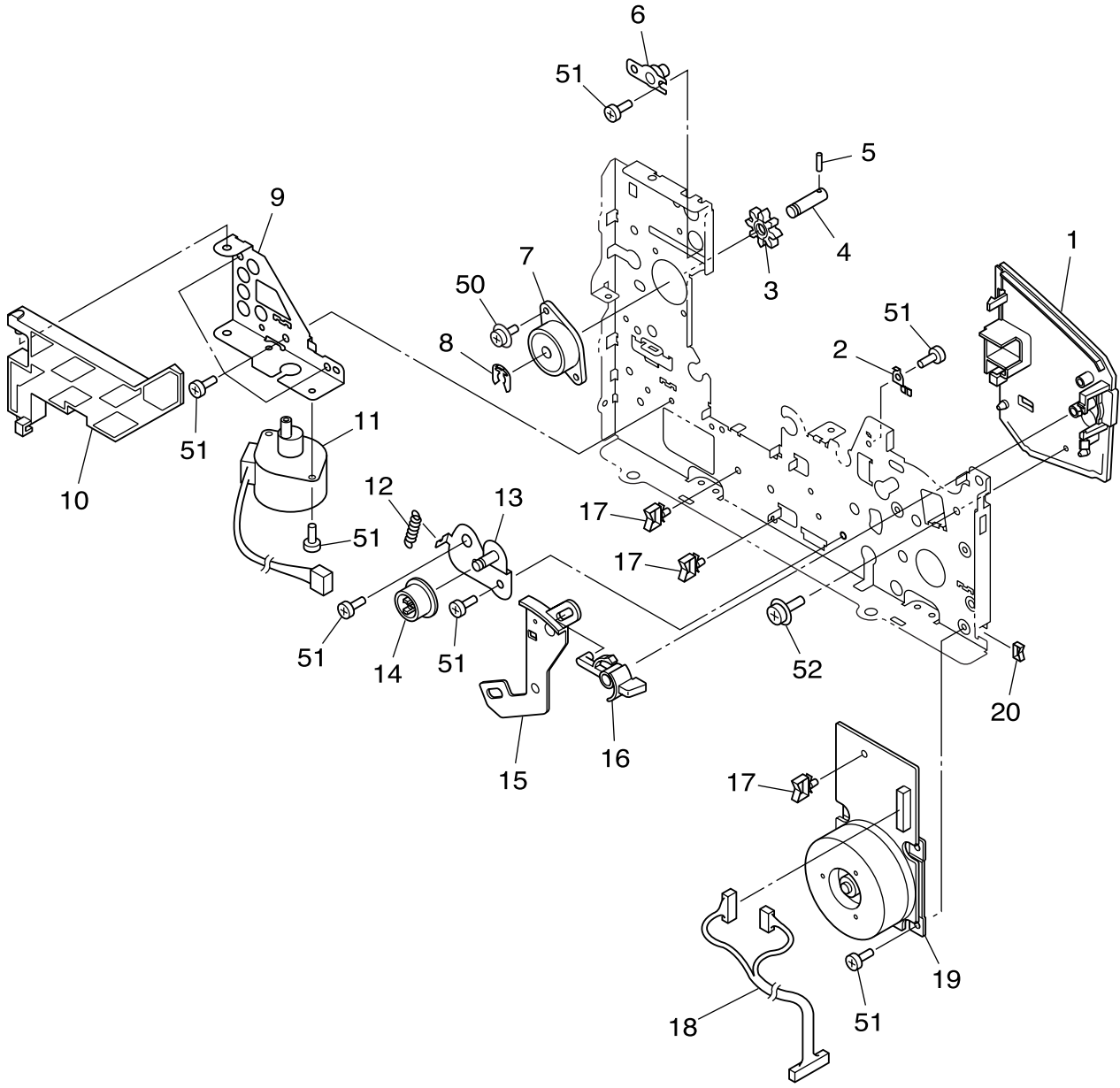
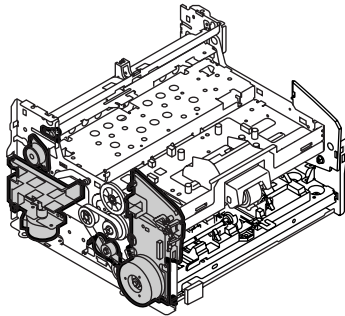


FIGURE & KEY NO.	PART NUMBER	R A N K	Q' T Y	DESCRIPTION	REMARKS
340 -	1 MA2-7749-000		1	COVER, INNER LEFT ウチ カバー (ヒダリ)	
	2 MA2-7820-000	N	1	PLATE, GROUNDING, UPPER ウエ ユニット アース バン	
	3 MA2-7775-000		1	GEAR, Z8, DAMPER ダンパー ギア	
	4 MA2-7774-000	N	1	SHAFT, DAMPER ダンパー ジク	
	5 XD3-2200-082		1	PIN, DOWEL 2x8 ヘイコウ ピン(2X8)	
6 MF1-4438-000	N	1	HINGE, PLATE カイテン ヒンジ		
7 XG9-0608-000	N	1	HINGE, ONE-WAY ワンウェイ ヒンジ		
8 MA2-7197-000	N	1	STOPPER, BEARING ベアリング ウケ		
9 MA2-7780-000	N	1	FRAME, PUSHING オンコミ フレーム		
10 MA2-7779-000	N	1	PLATE, PUSHING オンコミ イタ		
11 MF1-4437-000			1	MOTOR, STEPPING シェーディング モータ	
12 MS1-2511-000			1	SPRING, TENSION メイン テンション バネ (ヒダリ)	
13 MF1-4427-000	N	1	1	HOLDER, TENSIONER, LEFT テンショナー タングミ (ヒダリ)	
14 MA2-7710-000	N	1	1	ROLLER, IDLER メイン アイドラー コロ	
15 MA2-7737-000	N	1	1	ARM, SWITCHING ブンリ キリカエ アーム	
16 MA2-7747-000	N	1	1	LEVER, SWITCHING キリカエ レバー	
17 WT2-5925-000			3	CLAMP, CABLE ワイヤ サドル	
18 MG1-3954-000			1	CABLE ASSEMBLY, MAIN LEFT メイン ヒダリ タバセン	
19 MH7-1150-000			1	MOTOR, BRUSHLESS メイン モータ	
20 WT2-5777-000			1	CLAMP, CABLE, EDGE エッジ サドル	
50 XB6-7300-609			2	SCREW, TP M3x6 ツバツキ ナベコネジ M3	
51 XA9-1116-000			13	SCREW, BH M3x5, ROUND-END M3 サキマル ビス	
52 XA9-1800-000			1	SCREW, TAPPING B, TP M2.6x6 Pタップ タイト TP アタマ ネジ	

# FIGURE 350

## MAIN BODY ASSEMBLY-6 本体部-6

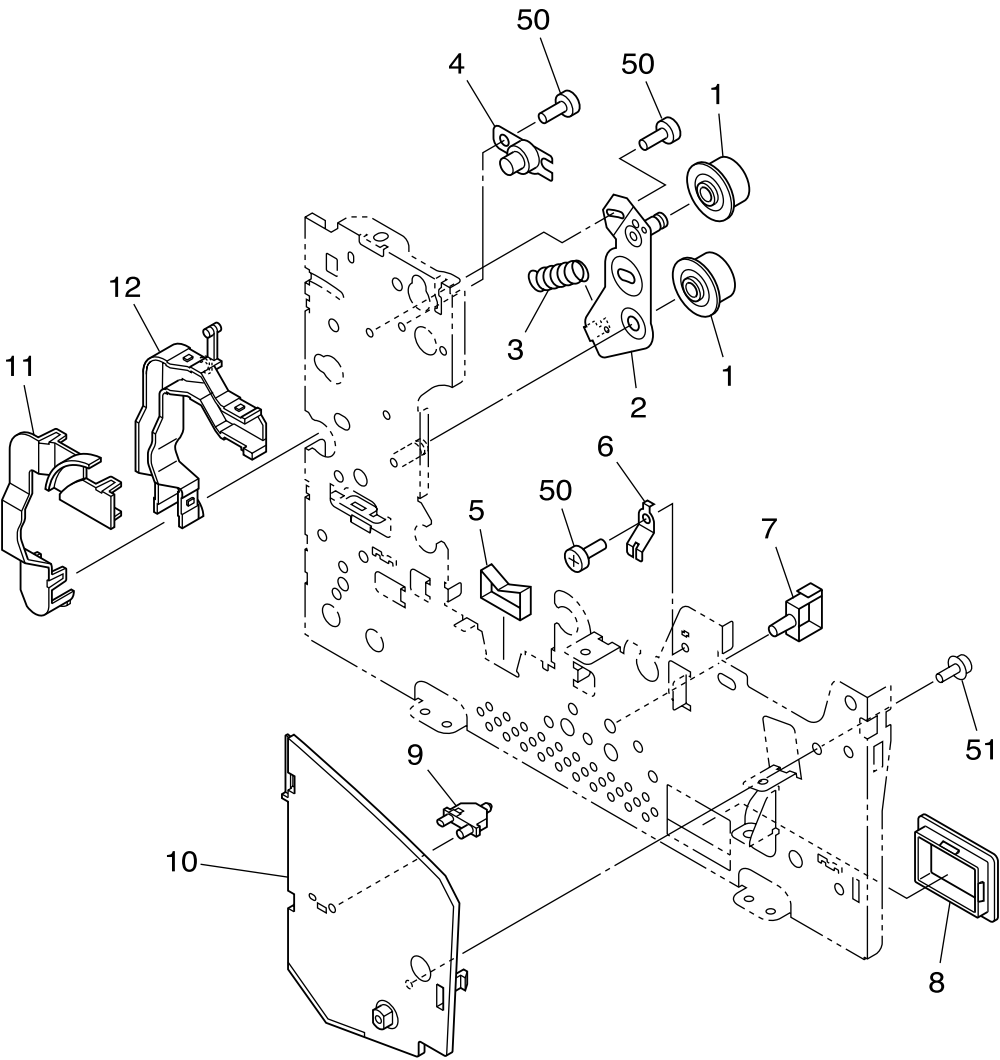
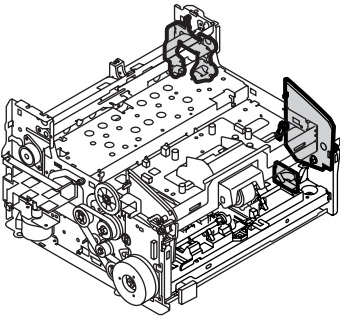




FIGURE & KEY NO.	PART NUMBER	R A N K	Q' T Y	DESCRIPTION	REMARKS
350 -	1 MA2-7710-000	N	2	ROLLER, IDLER メイン アイドラー コロ	
	2 MF1-4428-000	N	1	HOLDER, TENSIONER, RIGHT テンショナー タングミ (ミギ)	
	3 MS1-2512-000		1	SPRING, TENSION メイン テンション バネ (ミギ)	
	4 MF1-4438-000	N	1	HINGE, PLATE カイテン ヒンジ	
	5 WT2-0204-000		1	CLAMP, CABLE, EDGE エッジ サドル	
6 MA2-7820-000	N	1	PLATE, GROUNDING, UPPER ウエ ユニット アース バン		
7 WT2-0317-000		1	CLAMP, CABLE, EDGE エッジ サドル		
8 WT2-5098-000		1	BUSHING, CABLE スクウェア ブツシュ		
9 MA2-7702-000	N	1	GUIDE, LIGHT, A ライト ガイド		
10 MA2-7750-000		1	COVER, INNER RIGHT ウチ カバー (ミギ)		
11 MA2-7777-000	N	1	GUIDE, CABLE, LID ケーブル ガイド フタ		
12 MA2-7776-000	N	1	GUIDE, CABLE ケーブル ガイド		
50 XA9-1116-000		5	SCREW, BH M3x5, ROUND-END M3 サキマル ビス		
51 XA9-1800-000		1	SCREW, TAPPING B, TP M2.6x6 Pタツプ タイト TP アタマ ネジ		

# FIGURE 400

## READING UNIT, UPPER/LOWER 上下読取部

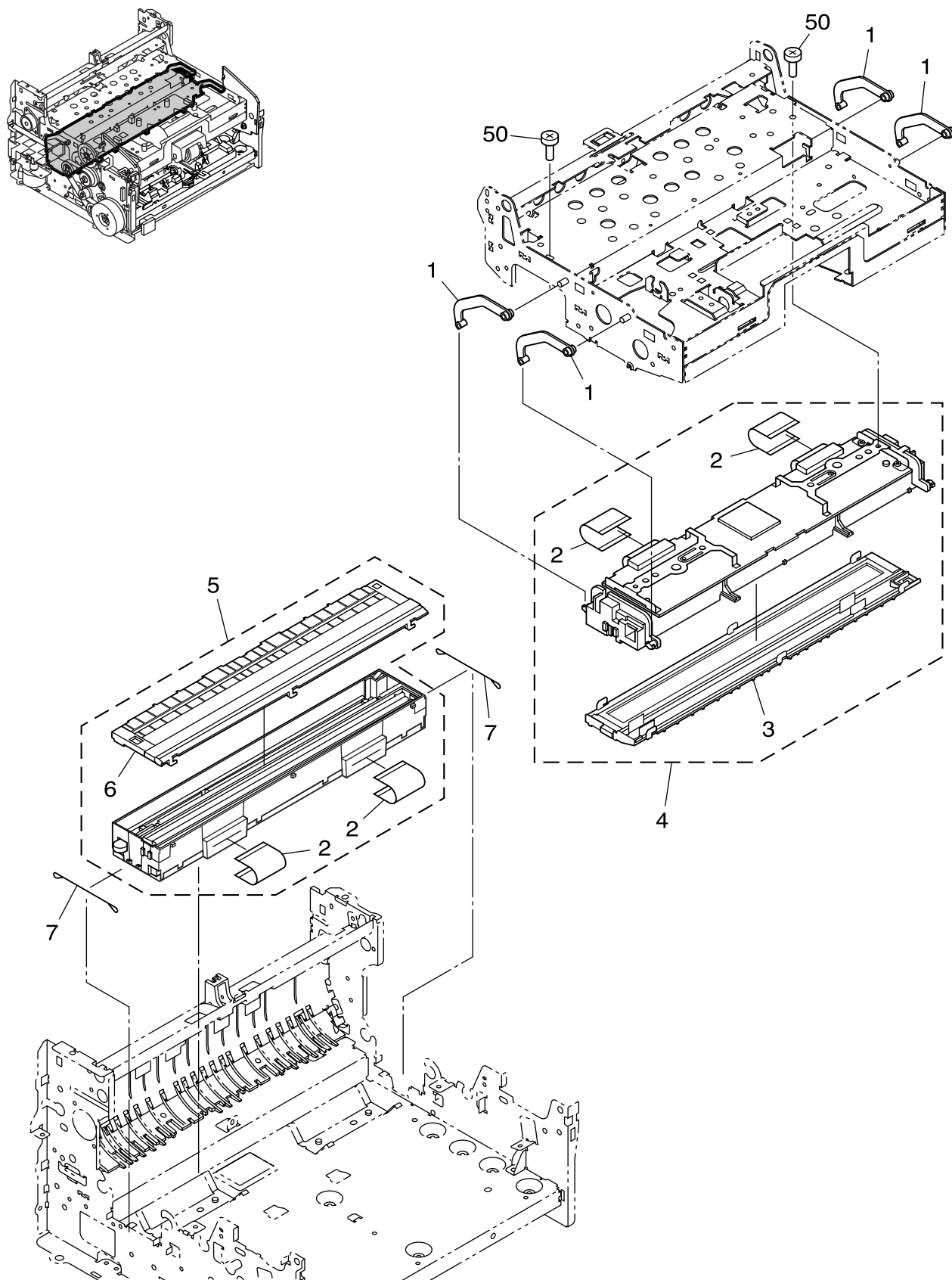


FIGURE & KEY NO.	PART NUMBER	R A N K	Q' T Y	DESCRIPTION	REMARKS
400 -	1 MA2-7772-000	N	4	ARM, LINK リンク アーム	
	2 MH2-5337-000		4	CABLE, FFC フラットケーブル	
	3 MF1-4432-000		1	READING GLASS UNIT, UPPER ウエ ヨミトリ ガラス タングミ	
	4 MG1-8271-000		1	READING UNIT, UPPER ウエ ヨミトリ ユニット	
	5 MG1-8270-000		1	READING UNIT, LOWER シタ ヨミトリ ユニット	
6	MF1-4430-000		1	READING GLASS UNIT, LOWER シタ ヨミトリ ガラス タングミ	
7	MA2-7746-000		2	SPRING, STRAIGHT セン バネ	
50	XA9-1116-000		2	SCREW, BH M3x5, ROUND-END M3 サキマル ビス	

# FIGURE 500

## ELECTRICAL COMPONENTS ASSEMBLY 電装部

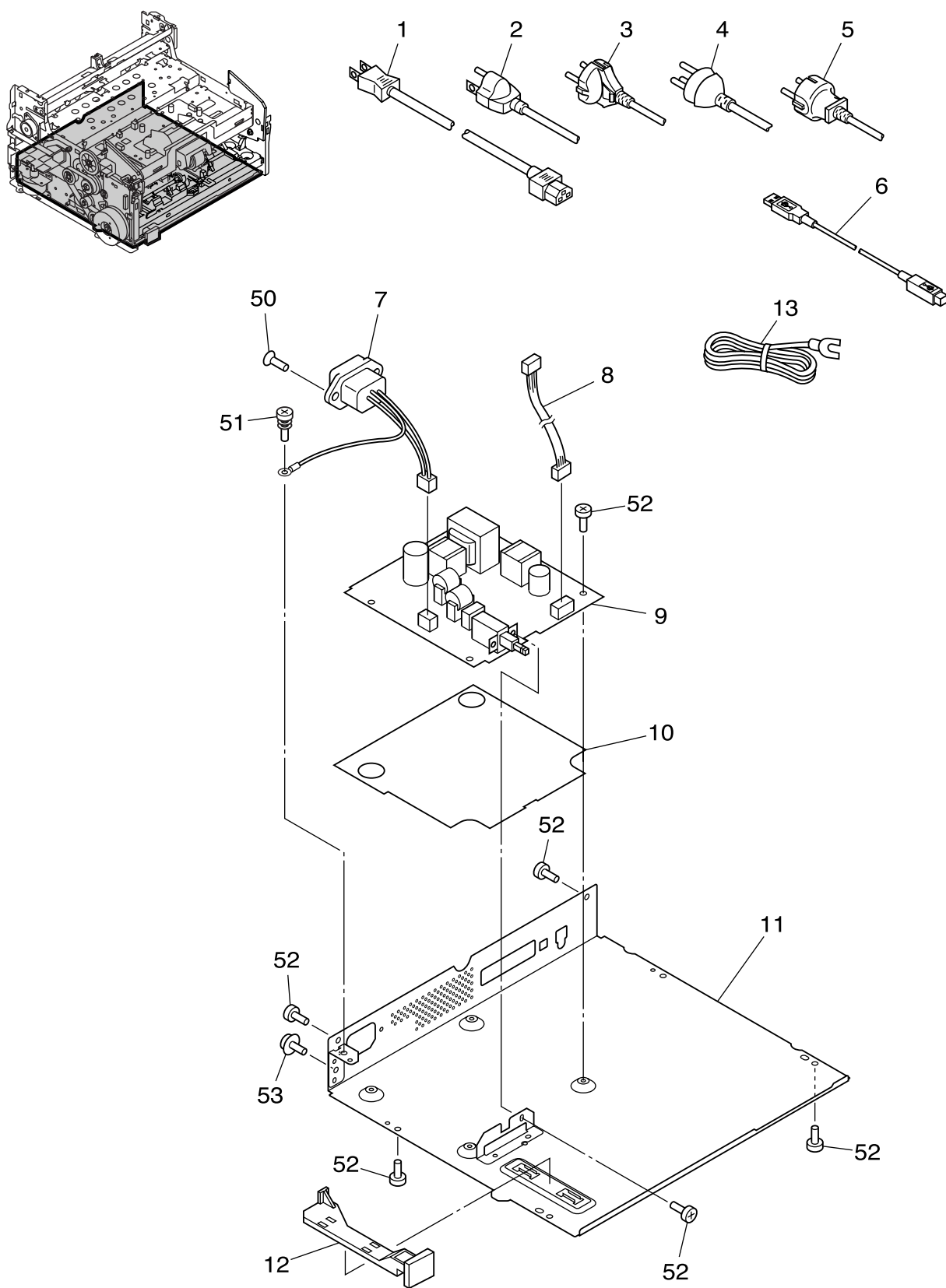


FIGURE & KEY NO.	PART NUMBER	RANK	QTY	DESCRIPTION	REMARKS
500 -	1 RH9-1015-020		1	POWER CORD デンゲン コード 100V	100V
	2 RH2-5145-020		1	POWER CORD デンゲン コード 120V	120V
	3 RH2-5116-040		1	POWER CORD デンゲン コード 230V	200V
	4 RH2-5344-040		1	POWER CORD デンゲン コード CHINA	CN
	5 MH2-5338-000		1	POWER CORD, KOREA デンゲン コード	KR
6	RK2-1302-000		1	CABLE, USB USB ケーブル	
7	MG1-3953-000		1	CABLE ASSEMBLY, INLET インレット タバセン	
8	MG1-3952-000		1	CABLE ASSEMBLY, POWER, DC DC デンゲン タバセン	
9	MH3-2067-000		1	PCB ASSEMBLY, POWER, 100V デンゲン カイロ キバン (100V)	100V, 120V
	MH3-2068-000		1	PCB ASSEMBLY, POWER, 200V デンゲン カイロ キバン (200V)	200V, KR, CN
10	MA2-7792-000	N	1	SHEET, INSULATING, LOWER ゼツエン シート ジタ	
11	MA2-7791-000	N	1	PLATE, BOTTOM ソコイタ	
12	MA2-7793-000	N	1	LEVER, POWER デンゲン レバー	
13	FH2-5006-030		1	CORD, GROUNDING アース コード	100V
50	XB1-3300-605		2	SCREW, FH M3x6 サラネジ	
51	FA9-2113-000		1	SCREW, M4 W/TOOTH WASHER キクザツキ バインド ビス	
52	XA9-1116-000		10	SCREW, BH M3x5, ROUND-END M3 サキマル ビス	
53	XB2-8400-807		1	SCREW, BH M4x8, W/WASHERS バネ ヒラザツキ バインド M4	

# NUMERICAL INDEX-1

## 部品索引表-1

PART NO.	FIGURE & KEY NUMBER	Q'TY	PART NO.	FIGURE & KEY NUMBER	Q'TY	PART NO.	FIGURE & KEY NUMBER	Q'TY
FA9-2113-000	500-51	1	MA2-7750-000	350-10	1	MF1-4423-000	320-10	1
			MA2-7754-000	200-06	1	MF1-4424-000	300-09	1
FH2-5006-030	500-13	1	MA2-7755-000	210-02	1	MF1-4425-000	310-05	1
			MA2-7756-000	210-05	1	MF1-4426-000	310-10	1
FS1-9010-000	110-50	4	MA2-7757-000	210-08	1	MF1-4427-000	340-13	1
			MA2-7758-000	210-04	2	MF1-4428-000	350-02	1
MA2-7197-000	320-04	3	MA2-7759-000	210-06	1	MF1-4430-000	400-06	1
↓	330-04	6	MA2-7765-000	220-05	1	MF1-4432-000	400-03	1
↓	340-08	1	MA2-7766-000	220-04	1	MF1-4433-000	200-12	1
MA2-7390-000	120-06	1	MA2-7767-000	200-10	1	MF1-4434-000	200-14	1
MA2-7692-000	320-08	1	MA2-7772-000	400-01	4	MF1-4435-000	200-09	1
MA2-7693-000	300-16	1	MA2-7773-000	200-13	1	MF1-4436-000	220-11	1
MA2-7695-000	300-12	1	MA2-7774-000	340-04	1	MF1-4437-000	340-11	1
MA2-7696-000	300-04	1	MA2-7775-000	340-03	1	MF1-4438-000	340-06	1
MA2-7698-000	300-06	1	MA2-7776-000	350-12	1	↓	350-04	1
MA2-7699-000	300-10	1	MA2-7777-000	350-11	1	MF1-4442-000	320-12	1
MA2-7700-000	300-08	2	MA2-7779-000	340-10	1	MF1-4443-000	110-08	1
MA2-7702-000	310-03	1	MA2-7780-000	340-09	1	MF1-4457-000	110-09	1
↓	350-09	1	MA2-7782-000	120-05	1	MF1-4462-000	300-07	1
MA2-7707-000	310-13	1	MA2-7783-000	120-02	1	MF1-4463-000	120-04	1
MA2-7708-000	220-01	3	MA2-7784-000	100-09	1			
↓	320-05	3	MA2-7785-000	100-10	1	MG1-3907-000	320-07	1
MA2-7710-000	340-14	1	MA2-7786-000	100-08	1	MG1-3916-000	310-12	1
↓	350-01	2	MA2-7787-000	100-06	1	MG1-3918-000	110-02	1
MA2-7730-000	300-02	1	MA2-7788-000	100-05	1	MG1-3922-000	220-06	1
MA2-7731-000	300-03	1	MA2-7789-000	100-03	1	MG1-3926-000	210-01	1
MA2-7732-000	320-03	1	MA2-7790-000	100-02	2	↓	220-07	1
MA2-7733-000	320-01	1	MA2-7791-000	500-11	1	MG1-3936-000	100-04	1
MA2-7734-000	310-08	1	MA2-7792-000	500-10	1	MG1-3938-000	210-07	1
MA2-7735-000	310-07	1	MA2-7793-000	500-12	1	MG1-3939-000	310-11	1
MA2-7736-000	310-01	1	MA2-7795-000	110-05	1	MG1-3943-000	300-14	1
MA2-7737-000	340-15	1	MA2-7796-000	110-06	1	MG1-3945-000	200-03	1
MA2-7738-000	330-10	1	MA2-7797-000	110-07	1	MG1-3946-000	310-04	1
MA2-7739-000	330-09	1	MA2-7799-000	110-10	1	MG1-3947-000	100-07	1
MA2-7740-000	330-08	1	MA2-7800-000	110-03	1	MG1-3948-000	310-15	1
MA2-7741-000	330-07	1	MA2-7801-000	110-04	1	MG1-3949-000	300-13	1
MA2-7742-000	330-06	1	MA2-7813-000	100-01	1	MG1-3950-000	200-01	1
MA2-7743-000	310-14	1	MA2-7814-000	110-01	1	MG1-3951-000	200-08	1
MA2-7746-000	400-07	2	MA2-7820-000	340-02	1	MG1-3952-000	500-08	1
MA2-7747-000	340-16	1	↓	350-06	1	MG1-3953-000	500-07	1
MA2-7748-000	300-05	1				MG1-3954-000	340-18	1
MA2-7749-000	340-01	1	MF1-4319-000	120-01	2	MG1-3955-000	300-15	1

## NUMERICAL INDEX-2

### 部品索引表-2

PART NO.	FIGURE & KEY NUMBER	Q'TY	PART NO.	FIGURE & KEY NUMBER	Q'TY	PART NO.	FIGURE & KEY NUMBER	Q'TY
MG1-8270-000	400-05	1	WG8-5713-000	200-07	1	XG9-0608-000	340-07	1
MG1-8271-000	400-04	1				XG9-0617-000	220-02	4
			WT2-0204-000	350-05	1	↓	320-06	4
MH2-5337-000	400-02	4	WT2-0317-000	350-07	1	↓	330-03	10
MH2-5338-000	500-05	1	WT2-5011-000	200-15	1			
			WT2-5098-000	350-08	1	XH9-0104-000	330-11	4
MH3-2067-000	500-09	1	WT2-5677-000	200-04	2			
MH3-2068-000	500-09	1	WT2-5777-000	200-05	1			
			↓	340-20	1			
MH7-1150-000	340-19	1	WT2-5925-000	300-11	2			
MH7-5057-000	220-03	1	↓	340-17	3			
			WT2-5965-000	200-02	1			
MS1-1033-000	320-02	1						
MS1-1034-000	310-09	2	XA9-0283-000	100-50	2			
MS1-2511-000	340-12	1	XA9-1116-000	100-51	3			
MS1-2512-000	350-03	1	↓	200-51	21			
MS1-2514-000	310-06	1	↓	300-50	21			
MS1-2515-000	310-02	1	↓	320-50	3			
MS1-2516-000	210-03	2	↓	340-51	13			
MS1-2518-000	120-03	2	↓	350-50	5			
MS1-2519-000	300-01	1	↓	400-50	2			
MS1-3205-000	330-02	6	↓	500-52	10			
MS1-3206-000	330-12	1	XA9-1786-000	300-51	2			
			XA9-1800-000	340-52	1			
MS2-0149-000	320-11	1	↓	350-51	1			
MS2-0150-000	320-09	1						
MS2-0152-000	220-10	1	XB1-3300-605	500-50	2			
MS2-0153-000	220-09	1						
MS2-0154-000	220-08	1	XB2-8400-807	200-50	1			
			↓	500-53	1			
RH2-5116-040	500-03	1						
RH2-5145-020	500-02	1	XB6-7300-609	200-52	1			
RH2-5344-040	500-04	1	↓	210-50	2			
			↓	220-50	1			
RH9-1015-020	500-01	1	↓	310-50	1			
			↓	340-50	2			
RK2-1302-000	500-06	1						
			XD3-2200-082	340-05	1			
RS1-1042-000	200-11	2	XD3-2200-102	330-05	6			
RS5-1021-000	320-13	1	XF2-1808-960	330-13	1			
			XF2-1815-160	330-01	1			





〒108-0023

東京都港区芝浦3-17-7

キヤノン電子株式会社

品質保証部 品質推進課

2006年 11月 第1版発行

Prepared by

QUALITY ASSURANCE CENTER

CANON ELECTRONICS INC.

3-17-7 Shibaura, Minato-ku, Tokyo 108-0023, Japan

FIRST EDITION: NOV. 2006

**Canon**